

DTA Doble Carro SR/DR Automático. / Double Trolley Automatic SR/DR. / Double Chariot SM/DM Automatique. / Doppel Katze mit automatischer Umschierung. / Carrello doppio SR/DR automatico. / Автоматическое переключение на двоянную каретку.

STM Simple Carro SR/DR Manual. / Simple Trolley Manual SR/DR. / Simple Chariot SM/DM Manuel. / Einfach Katze mit manueller Umschierung. / Carrello singolo SR/DR manuale. / Механическое (ручное) переключение на одинарную каретку.



DIAGRAMA DE CARGAS

Load chart / Diagramme de charges / Lastdiagramm / Diagramma di carico / Диаграмма распределения нагрузки

DTA

R	6 t		3 t		F4					F2										↔(m) ↓(kg)	
	↔	↔	↔	↔	15,0	20,0	25,0	30,0	32,5	35,0	37,5	40,0	42,5	45,0	47,5	50,0	52,5	55,0	57,5		60,0
60,0	19,0 20,5	33,3 37,2 36,0 40,2	6000	5640 6000	4310 4720	3440 3780	3100 3420	3000 3110	2970 3000	2760 3000	2570 2810	2400 2630	2260 2470	2120 2330	2000 2200	1890 2080	1790 1970	1700 1870			
57,5	20,7 22,4	36,4 40,7 39,3 44,1	6000	6000	4790 5260	3830 4220	3470 3820	3150 3480	3000 3190	3000 3000	2850 3000	2670 2930	2510 2750	2360 2590	2230 2450	2110 2320	2000 2200				
55,0	20,2 21,8	35,5 39,7 38,4 43,0	6000	6000	4650 5110	3720 4100	3360 3710	3060 3380	3000 3090	2980 3000	2780 3000	2600 2850	2440 2680	2300 2520	2170 2380	2050 2260					
52,5	21,6 23,3	37,9 42,5 41,1 46,1	6000	6000	5040 5530	4040 4450	3650 4030	3330 3680	3040 3370	3000 3000	3000 3000	2810 3000	2640 2900	2490 2740	2350 2580						
50,0	22,7 24,6	40,0 44,9 43,4 48,8	6000	6000	5350 5890	4300 4740	3900 4300	3550 3930	3260 3610	3000 3330	3000 3080	2990 3000	2810 3000	2650 2920							
47,5	24,0 25,7	42,2 47,5 45,4 47,5	6000	6000	5710 6000	4590 5000	4170 4540	3800 4150	3490 3820	3220 3520	3000 3260	3000 3030	3000 3000								
45,0	25,0 26,9	44,0 45,0 44,6	6000	6000	5990 6000	4820 5270	4380 4790	4000 4380	3670 4030	3390 3720	3140 3450	3000 3240									
42,5	24,8 26,7	42,1 42,1	6000	6000	5940 6000	4790 5230	4340 4760	3970 4350	3640 4000	3360 3690	3150 3460										
40,0	25,1 27,0	39,6 39,6	6000	6000	4840 6000	4400 5300	4020 4820	3690 4410	3450 4060	3800											
37,5	25,1 27,1	37,1 37,1	6000	6000	4850 6000	4410 5320	4030 4840	3750 4420	3500												
35,0	25,1 27,2	34,6 34,6	6000	6000	4870 6000	4420 5340	4100 4860	3750	3500												
32,5	24,9 27,0	32,1 32,1	6000	6000	5980 6000	4820 5300	4450 4900														
30,0	24,7 26,8	29,6 29,6	6000	6000	5920 6000	4850 5340															

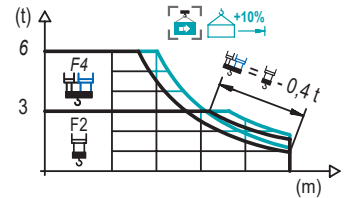
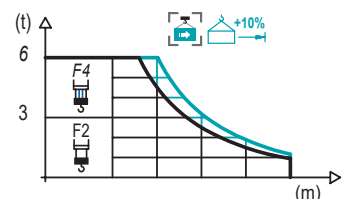


DIAGRAMA DE CARGAS

Load chart / Diagramme de charges / Lastdiagramm / Diagramma di carico / Диаграмма распределения нагрузки

STM

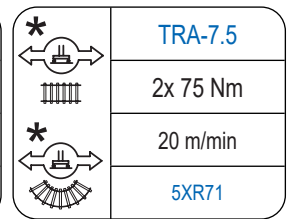
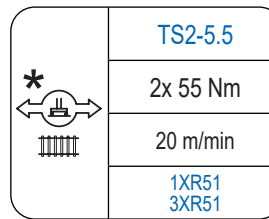
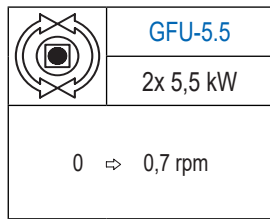
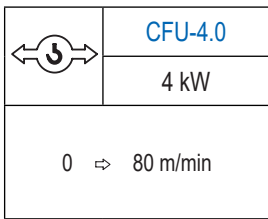
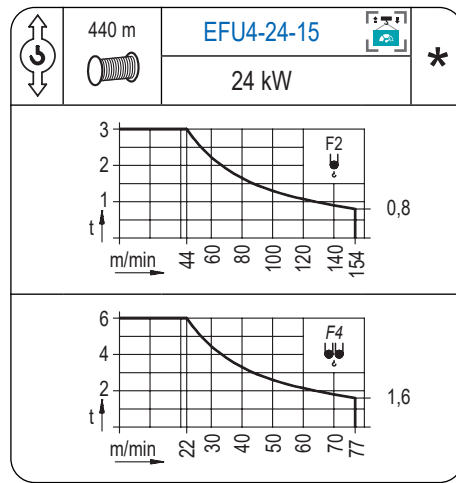
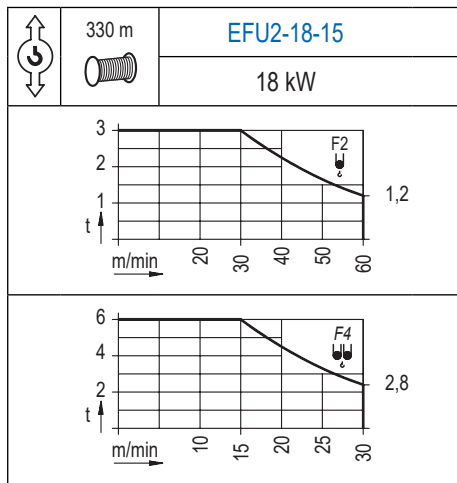
R	6 t		3 t		F4					F2										↔(m) ↓(kg)	
	↔	↔	↔	↔	15,0	20,0	25,0	30,0	32,5	35,0	37,5	40,0	42,5	45,0	47,5	50,0	52,5	55,0	57,5		60,0
60,0	19,2 20,5	34,8 37,3	6000	5710 6000	4430 4790	3580 3880	3260 3540	2980 3240	2740 2980	2530 2760	2350 2560	2190 2390	2040 2230	1910 2090	1790 1960	1690 1850	1590 1750	1500 1650			
57,5	21,0 22,6	38,2 41,1	6000	6000	4920 5340	3990 4340	3630 3950	3330 3630	3070 3340	2840 3100	2640 2880	2460 2690	2300 2520	2150 2360	2020 2220	1910 2100	1800 1980				
55,0	20,5 22,1	37,3 40,2	6000	6000	4790 5210	3880 4220	3540 3850	3240 3530	2980 3260	2760 3010	2560 2800	2390 2610	2230 2450	2090 2300	1960 2160	1850 2040					
52,5	22,0 23,7	40,0 43,2	6000	6000	5190 5650	4210 4590	3840 4190	3520 3840	3240 3550	3000 3290	2790 3060	2600 2860	2440 2670	2290 2510	2150 2360						
50,0	23,2 25,1	42,3 45,7	6000	6000	5520 6000	4490 4900	4090 4470	3750 4110	3460 3790	3210 3520	2980 3270	2790 3060	2610 2870	2450 2700							
47,5	24,6 26,6	44,9	6000	6000	5890 6000	4790 5240	4370 4780	4020 4400	3710 4060	3440 3770	3200 3510	2990 3280	2800 3080								
45,0	26,0 28,2		6000	6000	5110 6000	4670 5600	4290 5110	3960 4700	3680 4350	3420 4040	3200 3760	3000 3520									
42,5	25,9 28,1		6000	6000	5080 6000	4640 5560	4260 5080	3930 4680	3650 4320	3400 4010	3150 3740										
40,0	26,2 28,4		6000	6000	5150 6000	4700 5640	4320 5160	3990 4740	3700 4380	3400											
37,5	26,2 28,5		6000	6000	5160 6000	4710 5660	4330 5180	4000 4760	3700												
35,0	26,4 28,6		6000	6000	5180 6000	4730 5690	4350 5200	4000	3700												
32,5	26,2 28,5		6000	6000	5150 6000	4700 5660	4320 5170														
30,0	25,8 28,0		6000	6000	5050 6000	4700 5560															



Datos válidos hasta 100 m de ABG. Para alturas mayores consultar / Valid data up to 100 m HUH. Additional heights on request / Données valables jusqu'à 100 m HSC. Pour des autres hauteurs, merci de nous consulter / Gültige Daten bis zu 100 m HH. Bei höheren Hakenhöhen nachfragen / Dati validi fino a 100 m ASG. Per altezze superiori consultare Comansa / Допустимые данные до 100 м ВПК. Для более высоких высот консультируйтесь

MECANISMOS

Mechanisms / Mécanismes / Antriebe / Meccanismi / Механизмы



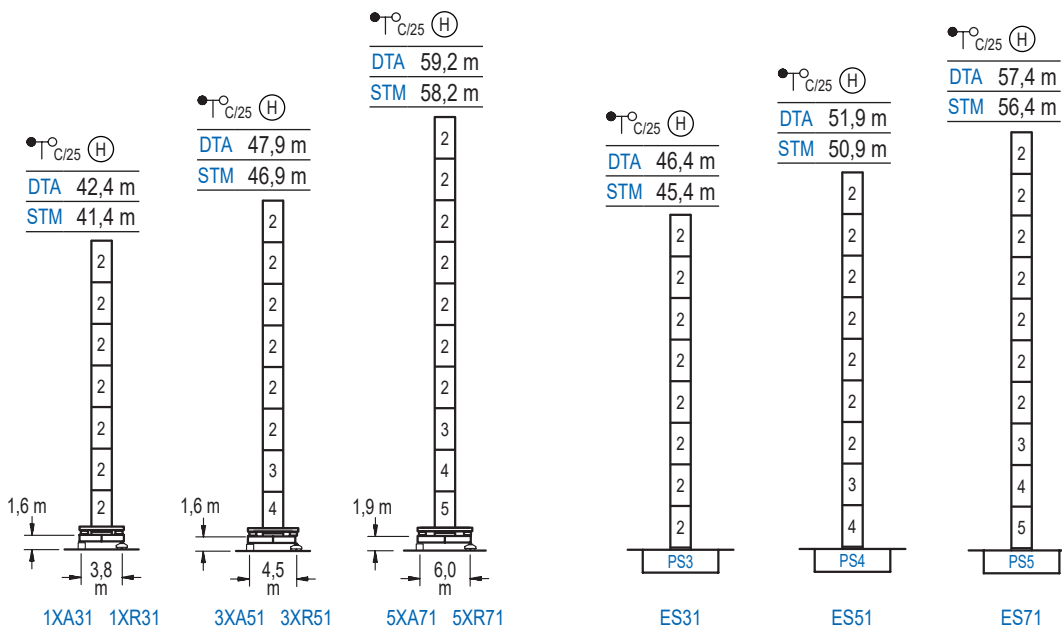
Elevación / Hoist / Levage / Hub / Sollevamento / Тип механизма (подъем)	Carro / Trolley / Chariot / Laufkatze / Carrolo / Грузовая тележка	Giro / Stewing / Rotation / Drehbewegung / Rotazione / Поворот	Traslación / Travel / Translation / Verfahrbewegung / Traslazione / Ход	Tensión de alimentación / Operating voltage / Tension de service / Betriebsspannung / Tensione di alimentazione / Напряжение источника питания	Potencia requerida / Required power / Puissance requise / Benötigte Leistung / Potenza richiesta / требуемая мощность
EFU2-18-15	CFU-4.0	(2x) GFU-5.5	(2x) TS2-5.5	400 V	29 kVA
EFU4-24-15			(2x) TRA-7.5	3 ph 50 Hz	36 kVA

Opcional / Optional / En option / Kaufoption / Opzionale / Опционально

ALTURAS BAJO GANCHO

Heights under hook / Hauteurs sous crochet / Hakenhöhen / Altezza sotto gancio / Высота под крюком

Ø 1,6 m



n°	Ref.	Ø (m)	h (m)
2	S13	1,6	5,5
3	TS14	1,6	5,5
4	S14	1,6	5,5
5	TS15	1,6	5,5
6	S15	1,6	5,5

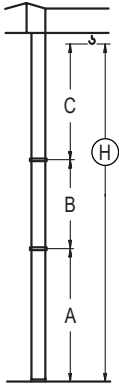
1x S13 = 1x S13M
1x S15 = 1x S15M

Otras zonas de viento o alturas superiores consultar / Other wind zones or additional hook heights on request / Autres zones de vent ou des hauteurs supplémentaires sur demande / Andere Windzonen oder weitere Hakenhöhen auf Anfrage / Per zone con velocità del vento particolari o altezze superiori consultare il fabbricante / При других ветренных зонах о при большой высоте проконсультируйтесь с нами

GRÚA ARRIOSTRADA

Braced crane / Grue à entretoisement / Abgespannter Kran / Gru ancorata / Наращиваемый кран

∅ 1,6 m



DTA (H) $\frac{\circ}{C/25}$	1XA31	3XA51	5XA71
A max A min	29,1 18,1	34,6 18,1	45,9 29,4
B max B min	- 16,5	22,0 16,5	22,0 16,5
C max	35,3	35,3	35,3
H max	64,4	86,4	103,2

STM (H) $\frac{\circ}{C/25}$	1XA31	3XA51	5XA71
A max A min	29,1 18,1	34,6 18,1	45,9 29,4
B max B min	- 16,5	22,0 16,5	22,0 16,5
C max	34,3	34,3	34,3
H max	63,4	85,4	102,2

DTA (H) $\frac{\circ}{C/25}$	ES31	ES51	ES71
A max A min	33,1 16,6	38,6 22,1	44,1 27,6
B max B min	- 16,5	22,0 16,5	22,0 16,5
C max	35,3	35,3	35,3
H max	68,4	90,4	101,4

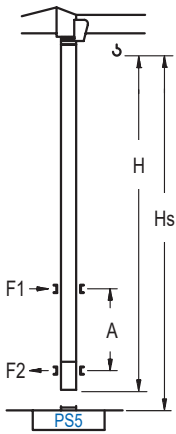
STM (H) $\frac{\circ}{C/25}$	ES31	ES51	ES71
A max A min	33,1 16,6	38,6 22,1	44,1 27,6
B max B min	- 16,5	22,0 16,5	22,0 16,5
C max	34,3	34,3	34,3
H max	67,4	89,4	100,4

1100 Series

GRÚA TREPADORA

Internal climbing crane / Grue avec cage de télescopage intérieure / Kran mit klettern im Gebäude / Gru in rampante in cavedio / Кран с самоподъемом

∅ 1,6 m



CL71

DTA (H) $\frac{\circ}{C/25}$	Hs < 400 m	
	A max (m)	A min (m)
43,9 m S13J + 5x S13 + TS14 + TS15 + CLS15-08	16,8	11,0
38,4 m S13J + 4x S13 + TS14 + TS15 + CLS15-08	14,1	9,0
32,9 m S13J + 3x S13 + TS14 + TS15 + CLS15-08	11,4	7,0

STM (H) $\frac{\circ}{C/25}$	Hs < 400 m	
	A max (m)	A min (m)
42,9 m S13J + 5x S13 + TS14 + TS15 + CLS15-08	16,8	11,0
37,4 m S13J + 4x S13 + TS14 + TS15 + CLS15-08	14,1	9,0
31,9 m S13J + 3x S13 + TS14 + TS15 + CLS15-08	11,4	7,0

Ref.	∅	h
S13	1,6	5,5
TS14	1,6	5,5
TS15	1,6	5,5
CLS15-08	1,6	3,1
1x S13 = 1x S13M		

Otras zonas de viento, alturas superiores, arriostramientos o trepado interno consultar / Other wind zones, additional hook heights, tie frames or internal climbing on request / Autres zones de vent, des hauteurs supplémentaires, entretoisements ou grues avec cage de télescopage intérieure, sur demande / Andere Windzonen, weitere Hakenhöhen, Abspannungen zum Gebäude oder Klettern im Gebäude auf Anfrage / Per zone con velocità del vento particolari, altezze superiori, ancoraggi o rampante in cavedio, consultare il fabbricante / При других ветренных зонах, при большой высоте, привязках к зданию или наращивании крана внутри здания проконсультируйтесь с нами