

1600 Series

DTA Doble Carro SR/DR Automático. / Double Trolley Automatic SR/DR. / Double Chariot SM/DM Automatique. / Doppel Katze mit automatischer Umschierung. / Carrello doppio SR/DR automatico. / Автоматическое переключение на двоенную каретку.
 STM Simple Carro SR/DR Manual. / Simple Trolley Manual SR/DR. / Simple Chariot SM/DM Manuel. / Einfach Katze mit manueller Umschierung. / Carrello singolo SR/DR manuale. / Механическое (ручное) переключение на одинарную каретку.

CE EN 14439

DIAGRAMA DE CARGAS

Load chart / Diagramme de charges / Lastdiagramm / Diagramma di carico / Диаграмма распределения нагрузки

DTA

R	12 t	6 t	F4					F2								↔(m) ↓(kg)	
	↔	↔	12,0	15,0	17,0	20,0	22,0	25,0	27,0	30,0	35,0	40,0	45,0	50,0	55,0		60,0
65,0	12,6	22,4 23,7	12000	9760	8400	6900	6140	5640	5160	4580	3830	3280	2850	2500	2230	2000	1800
	13,5	24,0 25,4	12000	10580	9120	7500	6680	6000	5610	4970	4170	3570	3110	2740	2440	2190	1980
60,0	13,5	24,0 25,5	12000	10580	9110	7500	6680	6000	5630	4990	4190	3580	3120	2750	2450	2200	
	14,5	25,8 27,5	12000	11490	9920	8180	7290	6240	6000	5440	4570	3920	3420	3020	2690	2420	
55,0	14,5	25,8 27,6	12000	11480	9910	8170	7290	6240	6000	5460	4580	3930	3430	3030	2700		
	15,6	27,8 29,8		12000	10810	8930	7970	6840	6230	5960	5010	4300	3760	3320	2970		
50,0	15,8	28,3 30,4		12000	11000	9080	8120	6960	6340	6000	5120	4400	3840	3400			
	17,0	30,6 33,0			12000	9950	8900	7650	6980	6140	5610	4830	4220	3740			
45,0	16,2	29,1 31,5		12000	11380	9400	8400	7210	6570	6000	5320	4580	4000				
	17,6	31,6 34,2			12000	10320	9230	7940	7240	6380	5840	5030	4400				
40,0	16,8	30,2 32,8		12000	11860	9810	8770	7540	6870	6050	5580	4800					
	18,2	32,8 35,7			12000	10780	9650	8300	7580	6680	6000	5280					
35,0	16,0	30,2 32,9		12000	11840	9800	8760	7520	6860	6040	5600						
	18,1	32,5 35,0			12000	10690	9570	8230	7520	6620	6000						
30,0	17,3	29,4			12000	10100	9040	7770	7090	6400							
	18,6	29,4			12000	11060	9900	8530	7780	7040							

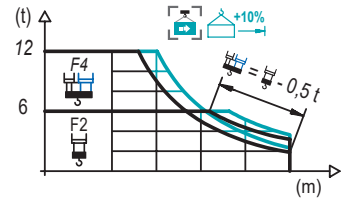
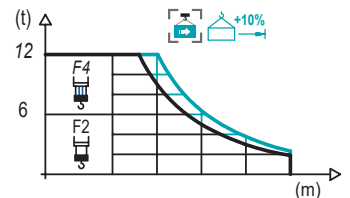


DIAGRAMA DE CARGAS

Load chart / Diagramme de charges / Lastdiagramm / Diagramma di carico / Диаграмма распределения нагрузки

STM

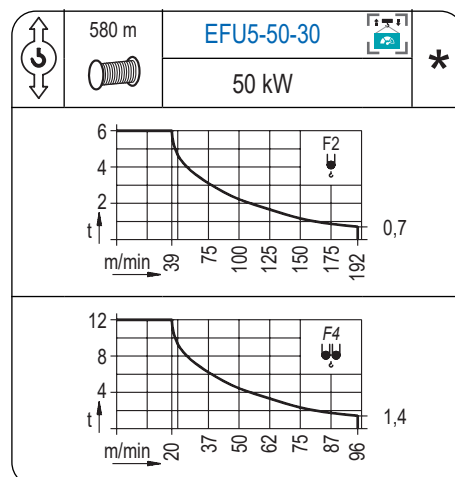
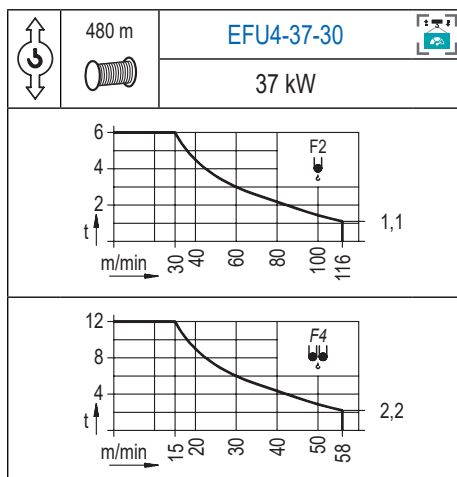
R	12 t	6 t	F4					F2								↔(m) ↓(kg)	
	↔	↔	12,0	15,0	17,0	20,0	22,0	25,0	27,0	30,0	35,0	40,0	45,0	50,0	55,0		60,0
65,0	12,5	22,9	12000	9760	8450	7010	6270	5400	4940	4350	3610	3060	2640	2300	2020	1790	1600
	13,3	24,4	12000	10490	9090	7550	6760	5830	5330	4710	3910	3320	2870	2510	2210	1970	1760
60,0	13,5	24,7	12000	10630	9210	7650	6860	5910	5400	4780	3970	3380	2910	2550	2250	2000	
	14,4	26,5	12000	11470	9950	8270	7420	6400	5860	5180	4320	3680	3180	2790	2470	2200	
55,0	14,6	26,7	12000	11600	10060	8360	7500	6480	5930	5240	4370	3720	3220	2820	2500		
	15,6	28,7		12000	10910	9080	8150	7040	6450	5710	4770	4070	3530	3100	2750		
50,0	16,0	29,5		12000	11220	9330	8380	7250	6640	5880	4910	4200	3640	3200			
	17,3	31,8			12000	10160	9130	7900	7240	6420	5370	4600	4000	3520			
45,0	16,6	30,5		12000	11650	9700	8710	7540	6900	6120	5120	4380	3800				
	17,9	33,0			12000	10580	9510	8230	7550	6700	5610	4800	4180				
40,0	17,3	31,8			12000	10160	9130	7900	7240	6420	5380	4600					
	18,7	34,5			12000	11110	9990	8650	7930	7040	5900	5060					
35,0	17,3	31,9			12000	10210	9170	7940	7270	6450	5400						
	18,8	34,7			12000	11170	10040	8700	7980	7080	5940						
30,0	17,9	30,0			12000	10590	9520	8240	7550	6700							
	19,4	30,0			12000	11610	10440	9050	8300	7370							



Datos válidos hasta 100 m de ABG. Para alturas mayores consultar / Valid data up to 100 m HUH. Additional heights on request / Données valables jusqu'à 100 m HSC. Pour des autres hauteurs, merci de nous consulter / Gültige Daten bis zu 100 m HH. Bei höheren Hakenhöhen nachfragen / Dati validi fino a 100 m ASG. Per altezze superiori consultare Comansa / Допустимые данные до 100 м ВПК. Для более высоких высот консультируйтесь

MECANISMOS

Mechanisms / Mécanismes / Antriebe / Meccanismi / Механизмы



MECANISMOS

Mechanisms / Mécanismes / Antriebe / Meccanismi / Механизмы

	CFU-7.5
	7,5 kW
0 ⇔ 94 m/min	

	GFU-7.5
	2x 7,5 kW
0 ⇔ 0,7 rpm	

	TRA-7.5
	2x 75 Nm
	20 m/min
	3XR52

	TRA-7.5
	2x 75 Nm
	20 m/min
	5XR72

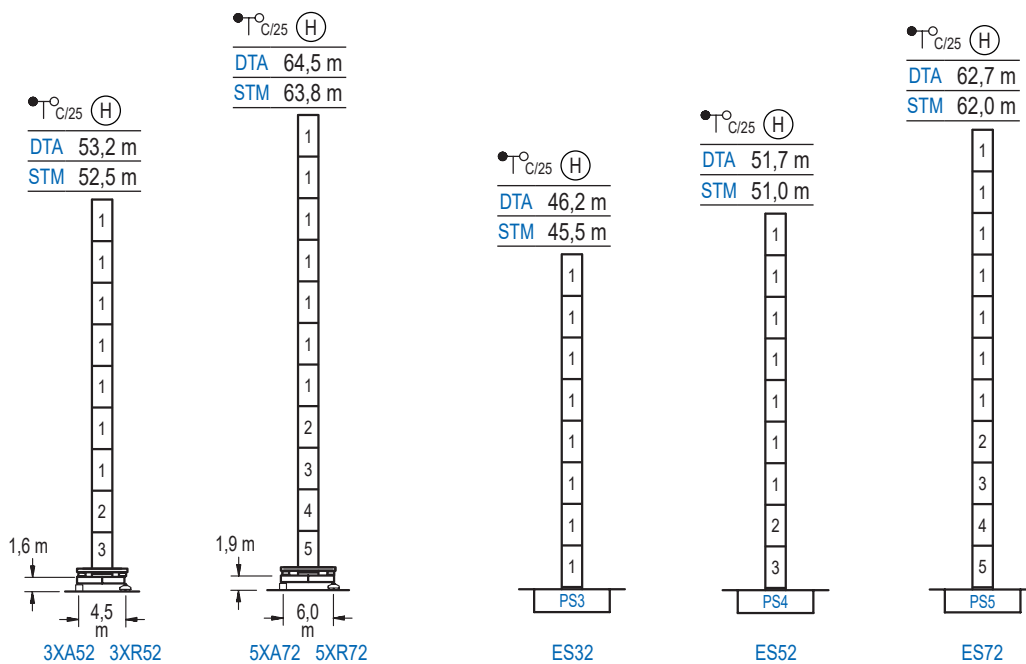
Elevación / Hoist / Levage / Hub / Sollevamento / Тип механизма (подъем)	Carro / Trolley / Chariot / Laufkatze / Carrelo / Грузовая тележка	Giro / Slewing / Rotation / Drehbewegung / Rotazione / Поворот	Traslación / Travel / Translation / Verfahrbewegung / Traslazione / Ход	Tensión de alimentación / Operating voltage / Tension de service / Betriebsspannung / Tensione di alimentazione / Напряжение источника питания	Potencia requerida / Required power / Puissance requise / Benötigte Leistung / Potenza richiesta / требуемая мощность
EFU4-37-30	CFU-7.5	(2x) GFU-7.5	(2x) TRA-7.5	400 V 3 ph 50 Hz	55 kVA
EFU5-50-30					68 kVA

Opcional / Optional / En option / Kaufoption / Opzionale / Опционально
*

ALTURAS BAJO GANCHO

Heights under hook / Hauteurs sous crochet / Hakenhöhen / Altezza sotto gancio / Высота под крюком

∅ 2,0 m



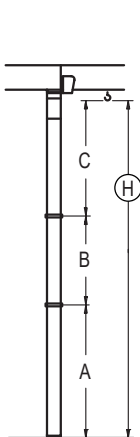
n° Ref. ∅ h
1 S23 2,0 5,5
2 TS24 2,0 5,5
3 S24 2,0 5,5
4 TS25 2,0 5,5
5 S25 2,0 5,5
1x S23 = 1x S23M 1x S25 = 1x S25M

1600 Series

GRÚA ARRIOSTRADA

Braced crane / Grue à entretoisement / Abgespannter Kran / Gru ancorata / Нарастиваемый кран

∅ 2,0 m



DTA (H) $\frac{\circ}{C/25}$	3XA52		5XA72	
A max	40,1		51,4	
A min	18,1		29,4	
B max	-	22,0	-	22,0
B min	-	16,5	-	16,5
C max	35,1	35,1	35,1	35,1
H max	75,2	97,2	86,5	108,5

DTA (H) $\frac{\circ}{C/25}$	ES32		ES52		ES72	
A max	33,1		38,6		49,6	
A min	16,6		16,6		27,6	
B max	-	22,0	-	22,0	-	22,0
B min	-	16,5	-	16,5	-	16,5
C max	35,1	35,1	35,1	35,1	35,1	35,1
H max	68,2	90,2	73,7	95,7	84,7	106,7

STM (H) $\frac{\circ}{C/25}$	3XA52		5XA72	
A max	40,1		51,4	
A min	18,1		29,4	
B max	-	22,0	-	22,0
B min	-	16,5	-	16,5
C max	34,4	34,4	34,4	34,4
H max	74,5	96,5	85,8	107,8

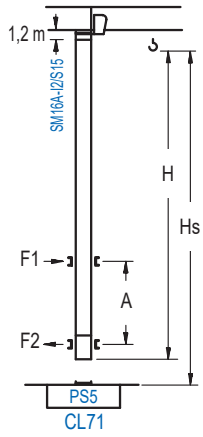
STM (H) $\frac{\circ}{C/25}$	ES32		ES52		ES72	
A max	33,1		38,6		49,6	
A min	16,6		16,6		27,6	
B max	-	22,0	-	22,0	-	22,0
B min	-	16,5	-	16,5	-	16,5
C max	34,4	34,4	34,4	34,4	34,4	34,4
H max	67,5	89,5	73,0	95,0	84,0	106,0

Otras zonas de viento, alturas superiores, arriostramientos o trepado interno consultar / Other wind zones, additional hook heights, tie frames or internal climbing on request / Autres zones de vent, des hauteurs supplémentaires, entretoisements ou grues avec cage de télescopage intérieure, sur demande / Andere Windzonen, weitere Hakenhöhen, Abspannungen zum Gebäude oder Klettern im Gebäude auf Anfrage / Per zone con velocità del vento particolari, altezze superiori, ancoraggi o rampante in cavetto, consultare il fabbricante / При других ветренных зонах, при большой высоте, привязках к зданию или наращивании крана внутри здания проконсультируйтесь с нами

GRÚA TREPADORA

Internal climbing crane / Grue avec cage de télescopage intérieure / Kran mit klettern im Gebäude / Gru in rampante in cavedio / Кран с самоподъемом

∅ 1,6 m



DTA (H) C/25	Hs < 400 m	
	A max (m)	A min (m)
46,3 m 8x S15 + CLS15-08	19,6	11,0
40,8 m 7x S15 + CLS15-08	16,8	9,0
35,3 m 6x S15 + CLS15-08	14,1	7,0

STM (H) C/25	Hs < 400 m	
	A max (m)	A min (m)
45,6 m 8x S15 + CLS15-08	19,6	11,0
40,1 m 7x S15 + CLS15-08	16,8	9,0
34,6 m 6x S15 + CLS15-08	14,1	7,0

Ref.	∅	h
S15	1,6	5,5
CLS15-08	1,6	3,1
1x S15 = 1x S15M		

Otras zonas de viento, alturas superiores, arriostramientos o trepado interno consultar / Other wind zones, additional hook heights, tie frames or internal climbing on request / Autres zones de vent, des hauteurs supplémentaires, entretoisements ou grues avec cage de télescopage intérieure, sur demande / Andere Windzonen, weitere Hakenhöhen, Abspannungen zum Gebäude oder Klettern im Gebäude auf Anfrage / Per zone con velocità del vento particolari, altezze superiori, ancoraggi o rampante in cavedio, consultare il fabbricante / При других ветренных зонах, при большой высоте, привязках к зданию или наращивании крана внутри здания проконсультируйтесь с нами

1600 Series