

1600 Series

**DTA** Doble Carro SR/DR Automático. / Double Trolley Automatic SR/DR. / Double Chariot SM/DM Automatique. / Doppel Katze mit automatischer Umschierung. / Carrello doppio SR/DR automatico. / Автоматическое переключение на двоянную каретку.  
**STM** Simple Carro SR/DR Manual. / Simple Trolley Manual SR/DR. / Simple Chariot SM/DM Manual. / Einfach Katze mit manueller Umschierung. / Carrello singolo SR/DR manuale. / Механическое (ручное) переключение на одинарную каретку.

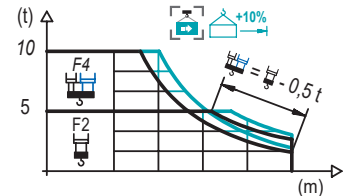
EN 14439

## DIAGRAMA DE CARGAS

Load chart / Diagramme de charges / Lastdiagramm / Diagramma di carico / Диаграмма распределения нагрузки

DTA

R	10 t	5 t	F4						F2							↔(m) ↓(kg)	
	↔	↔	15,0	20,0	22,0	25,0	27,0	30,0	32,0	35,0	40,0	45,0	50,0	55,0	60,0		65,0
70,0	17,9	31,8   34,3	10000	8790	7850	6730	6130	5380	5000	4880	4190	3660	3230	2890	2600	2360	2150
	19,3	34,2   36,9	10000	9570	8550	7340	6690	5890	5440	5000	4570	3990	3540	3160	2850	2590	2360
65,0	19,8	35,3   38,2	10000	9910	8860	7610	6940	6110	5640	5050	4750	4160	3680	3290	2970	2700	
	21,4	38,1   41,4		10000	9670	8320	7600	6700	6200	5550	5000	4550	4030	3610	3260	2970	
60,0	22,0	39,3   42,8			10000	8630	7880	6950	6430	5770	5000	4730	4200	3760	3400		
	23,8	42,5   46,5			10000	9460	8640	7640	7070	6350	5400	5000	4610	4130	3740		
55,0	24,1	43,0   47,2			10000	9580	8750	7730	7160	6440	5470	5000	4680	4200			
	16,1	46,7   51,3				10000	9620	8510	7890	7100	6040	5230	5000	4620			
50,0	27,2	48,6   50,0					10000	8910	8260	7440	6340	5500	5000				
	31,6	49,4					10000	9870	8900	7620	6630	5930					
45,0	29,5	44,4					10000	9820	9120	8210	7020	6200					
	31,9	44,4					10000	9980	9000	7710	6820						
40,0	30,1	39,4					10000	9300	8380	7300							
	32,6	39,4					10000	9210	8030								
35,0	29,9	34,4					10000	9950	9240	8500							
	32,4	34,4					10000	9350									

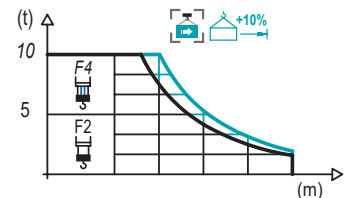


## DIAGRAMA DE CARGAS

Load chart / Diagramme de charges / Lastdiagramm / Diagramma di carico / Диаграмма распределения нагрузки

STM

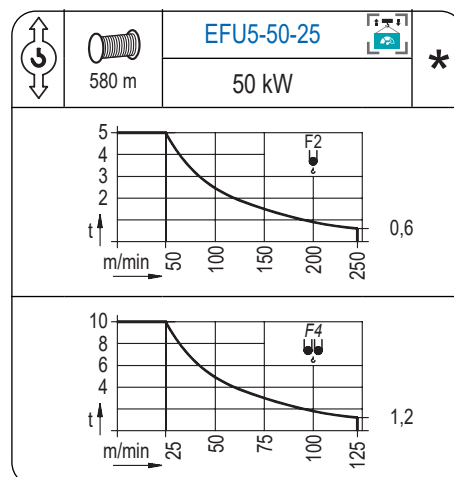
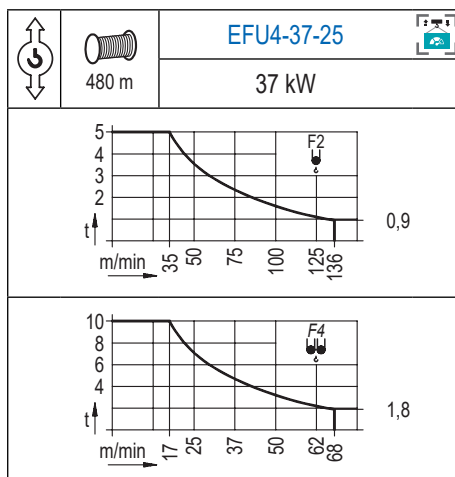
R	10 t	5 t	F4						F2							↔(m) ↓(kg)	
	↔	↔	15,0	20,0	22,0	25,0	27,0	30,0	32,0	35,0	40,0	45,0	50,0	55,0	60,0		65,0
70,0	18,0	33,0	10000	8880	7970	6890	6300	5580	5180	4660	3970	3440	3020	2680	2400	2160	1950
	19,3	35,3	10000	9590	8610	7450	6820	6040	5610	5060	4320	3750	3300	2930	2620	2370	2140
65,0	20,1	36,8	10000	9020	7800	7150	6340	5890	5310	4540	3950	3470	3090	2770	2500		
	21,6	39,7	10000	9780	8470	7770	6890	6400	5780	4950	4310	3800	3380	3040	2750		
60,0	22,5	41,3	10000	8860	8130	7220	6710	6060	5190	4520	3990	3560	3200				
	24,2	44,6	10000	9650	8860	7870	7320	6610	5680	4950	4380	3910	3520				
55,0	24,7	45,5	10000	9860	9040	8040	7480	6760	5800	5060	4480	4000					
	26,7	49,3		10000	9880	8780	8170	7390	6360	5560	4920	4400					
50,0	28,0				10000	9260	8620	7800	6710	5870	5200						
	30,4				10000	9440	8550	7360	6450	5720							
45,0	30,6					10000	9510	8610	7420	6500							
	33,3					10000	9460	8150	7150								
40,0	31,2					10000	9740	8820	7600								
	34,0					10000	9690	8360									
35,0	31,2					10000	9720	8800									
	34,0					10000	9680										



Datos válidos hasta 100 m de ABG. Para alturas mayores consultar / Valid data up to 100 m HUH. Additional heights on request / Données valables jusqu'à 100 m HSC. Pour des autres hauteurs, merci de nous consulter / Gültige Daten bis zu 100 m HH. Bei höheren Hakenhöhen nachfragen / Dati validi fino a 100 m ASG. Per altezze superiori consultare Comansa / Допустимые данные до 100 м ВПК. Для более высоких высот консультируйтесь


## MECANISMOS


Mechanisms / Mécanismes / Antriebe / Meccanismi / Механизмы






## MECANISMOS

Mechanisms / Mécanismes / Antriebe / Meccanismi / Механизмы

	<b>CFU-7.5</b>
	7,5 kW
0 ⇔ 94 m/min	

	<b>GFU-7.5</b>
	2x 7,5 kW
0 ⇔ 0,7 rpm	

	<b>TRA-7.5</b>
	2x 75 Nm
	20 m/min
	<b>3XR52</b>

	<b>TRA-7.5</b>
	2x 75 Nm
	20 m/min
	<b>5XR72</b>

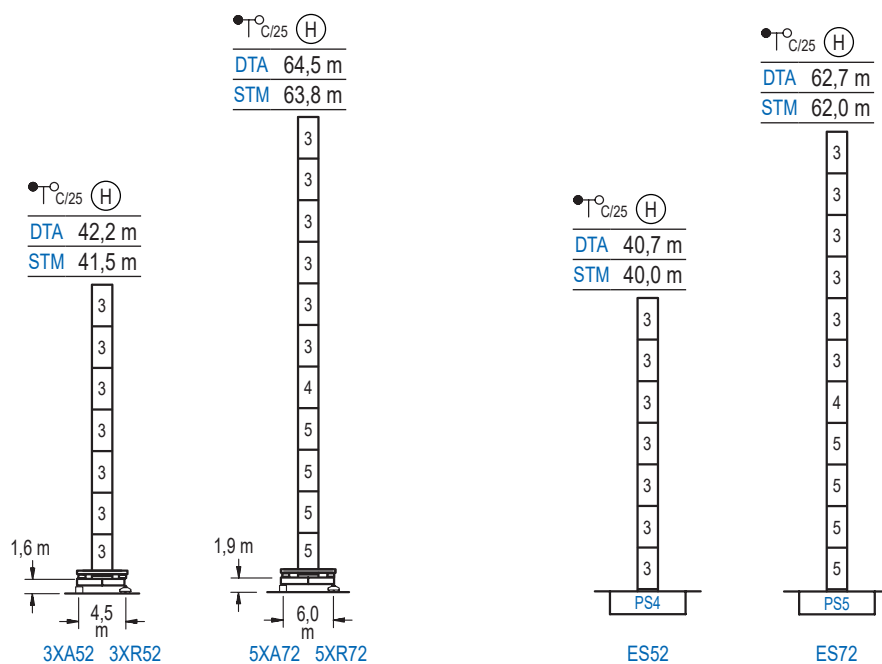
Elevación / Hoist / Levage / Hub / Sollevamento / Тип механизма (подъем)	Carro / Trolley / Chariot / Laufkatze / Carrello / Грузовая тележка	Giro / Slewing / Rotation / Drehbewegung / Rotazione / Поворот	Traslación / Travel / Translation / Verfahrbewegung / Traslazione / Ход	Tensión de alimentación / Operating voltage / Tension de service / Betriebsspannung / Tensione di alimentazione / Напряжение источника питания	Potencia requerida / Required power / Puissance requise / Benötigte Leistung / Potenza richiesta / требуемая мощность
<b>EFU4-37-25</b>	<b>CFU-7.5</b>	<b>(2x) GFU-7.5</b>	<b>(2x) TRA-7.5</b>	400 V 3 ph 50 Hz	55 kVA
<b>EFU5-50-25</b>					68 kVA

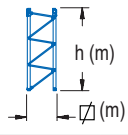
Opcional / Optional / En option / Kaufoption / Opzionale / Опционально
<b>*</b>

## ALTURAS BAJO GANCHO

Heights under hook / Hauteurs sous crochet / Hakenhöhen / Altezza sotto gancio / Высота под крюком

∅ 2,0 m



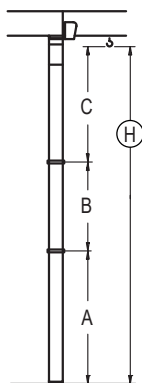
	h (m)	∅ (m)
n°	Ref.	∅ h
3	S24	2,0 5,5
4	TS25	2,0 5,5
5	S25	2,0 5,5
1x S25 = 1x S25M		

1600 Series

## GRÚA ARRIOSTRADA

Braced crane / Grue à entretoisement / Abgespannter Kran / Gru ancorata / Нарастиваемый кран

∅ 2,0 m



DTA (H) T <sub>C/25</sub>	<b>3XA52</b>	<b>5XA72</b>
A max	29,1	51,4
A min	23,6	29,4
B max	-	22,0
B min	-	16,5
C max	35,1	35,1
H max	64,2	86,2

STM (H) T <sub>C/25</sub>	<b>3XA52</b>	<b>5XA72</b>
A max	29,1	51,4
A min	23,6	29,4
B max	-	22,0
B min	-	16,5
C max	34,4	34,4
H max	63,5	85,5

DTA (H) T <sub>C/25</sub>	<b>ES52</b>	<b>ES72</b>
A max	27,6	49,6
A min	22,1	27,6
B max	-	22,0
B min	-	16,5
C max	35,1	35,1
H max	62,7	84,7

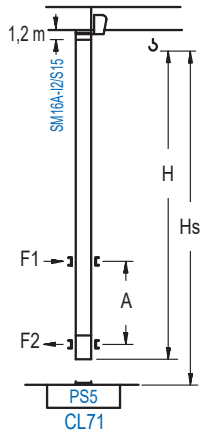
STM (H) T <sub>C/25</sub>	<b>ES52</b>	<b>ES72</b>
A max	27,6	49,6
A min	22,1	27,6
B max	-	22,0
B min	-	16,5
C max	34,4	34,4
H max	62,0	84,0

Otras zonas de viento, alturas superiores, arriostramientos o trepado interno consultar / Other wind zones, additional hook heights, tie frames or internal climbing on request / Autres zones de vent, des hauteurs supplémentaires, entretoisements ou grues avec cage de télescopage intérieure, sur demande / Andere Windzonen, weitere Hakenhöhen, Abspannungen zum Gebäude oder Klettern im Gebäude auf Anfrage / Per zone con velocità del vento particolari, altezze superiori, ancoraggi o rampante in cavetto, consultare il fabbricante / При других ветренных зонах, при большой высоте, привязках к зданию или наращивании крана внутри здания проконсультируйтесь с нами

# GRÚA TREPADORA

Internal climbing crane / Grue avec cage de télescopage intérieure / Kran mit klettern im Gebäude / Gru in rampante in cavedio / Кран с самоподъемом

Ø 1,6 m



DTA (H) $\frac{\bullet}{\circ}$ C/25	Hs < 400 m	
	A max (m)	A min (m)
40,8 m 7x S15 + CLS15-08	16,8	9,0
35,3 m 6x S15 + CLS15-08	14,1	8,0
29,8 m 5x S15 + CLS15-08	11,4	8,0

STM (H) $\frac{\bullet}{\circ}$ C/25	Hs < 400 m	
	A max (m)	A min (m)
40,1 m 7x S15 + CLS15-08	16,8	9,0
34,6 m 6x S15 + CLS15-08	14,1	8,0
29,1 m 5x S15 + CLS15-08	11,4	8,0

Ref.	Ø	h
S15	1,6	5,5
CLS15-08	1,6	3,1
1x S15 = 1x S15M		

Otras zonas de viento, alturas superiores, arriostramientos o trepado interno consultar / Other wind zones, additional hook heights, tie frames or internal climbing on request / Autres zones de vent, des hauteurs supplémentaires, entretoisements ou grues avec cage de télescopage intérieure, sur demande / Andere Windzonen, weitere Hakenhöhen, Abspannungen zum Gebäude oder Klettern im Gebäude auf Anfrage / Per zone con velocità del vento particolari, altezze superiori, ancoraggi o rampante in cavedio, consultare il fabbricante / При других ветренных зонах, при большой высоте, привязках к зданию или наращивании крана внутри здания проконсультируйтесь с нами

1600 Series