
2100 Series

DTA Double Trolley Automatic SR/DR. / 双小车自动单双倍率变换. / Doble Carro SR/DR Automático. / Double Chariot SM/DM Automatique. / Автоматическое переключение на двоянную каретку.

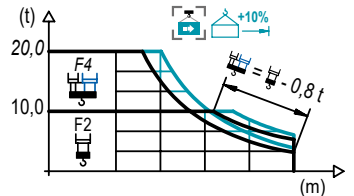
EN 14439

LOAD CHART

载荷曲线 / Diagrama de cargas / Diagramme de charges / Диаграмма распределения нагрузки

DTA

R	20,0 t			10,0 t				F4				F2								↔(m) ↓(kg)
	18,0 19,5	32,9 35,7	35,3 38,3	15,0	20,0	25,0	30,0	35,0	40,0	45,0	50,0	55,0	60,0	64,0	70,0	74,0	80,0			
80	18,0 19,5	32,9 35,7	35,3 38,3	20000	17750 19400	13760 15060	11140 12220	10000 10220	8720 9540	7660 8380	6820 7460	6130 6720	5560 6100	5170 5670	4670 5120	4380 4810	4000 4400			
74	18,1 19,6	33,1 35,8	35,6 38,5	20000	17810 19490	13800 15130	11180 12280	10000 10270	8760 9590	7700 8430	6850 7510	6160 6760	5590 6130	5190 5700	4690 5160	4400 4840				
70	22,6 24,5	41,4 45,1	44,6 48,6	20000	17810 20000	14500 19550	12160 15940	10420 13390	9910 11490	8840 10030	7960 9700	7240 8740	6740 7950	6100 7410						
64	22,4 24,4	41,2 44,9	44,4 48,4	20000	17690 20000	14390 19430	12070 15840	10340 13300	9860 10000	8790 9650	7920 8700	7200 7910	6700 7370							
60	27,3 29,8	50,4 55,0	54,4 59,4	20000	18010 20000	15160 19820	13030 14380	11390 12590	10090 11160	9890 10000	9000 9900									
50	27,9 30,3	49,3 49,3		20000	18440 20000	15520 17020	13350 14650	11680 12830	10500 11550											
40	27,9 30,3	39,3 39,3		20000	18440 20000	15520 17050	13600 14960													

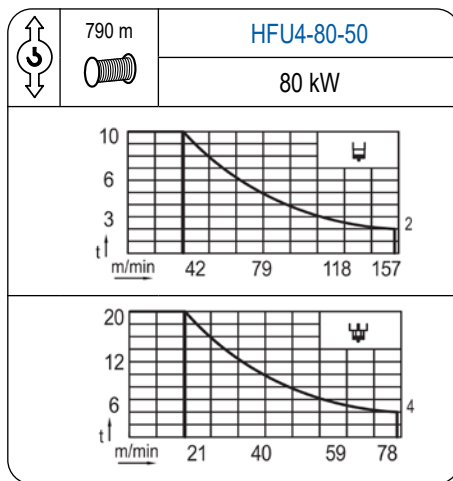
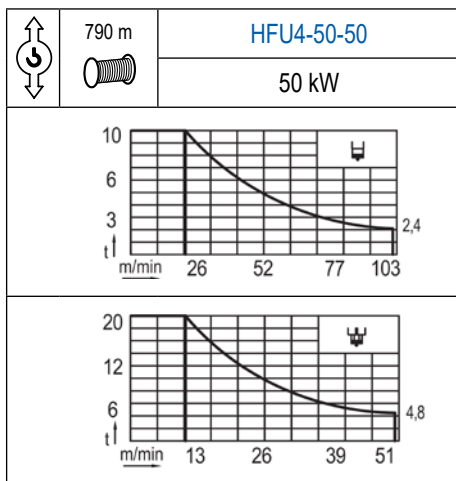


Valid data up to 100 m HUH. Additional heights on request / 此数据仅适用于吊钩高度100m以下，其他高度请咨询。 / Datos válidos hasta 100 m de ABG. Para alturas mayores consultar / Données valables jusqu'à 100 m HSC. Pour des au-tres hauteurs, merci de nous consulter / Допустимые данные до 100 м ВПК. Для более высоких высот консультируйтесь

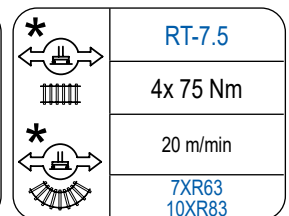
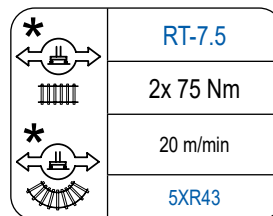
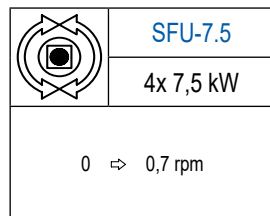
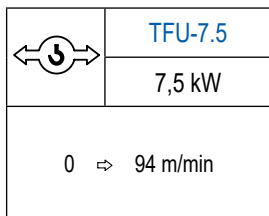
MECHANISMS

机构 / Mecanismos / Mécanismes / Механизмы

2100 Series



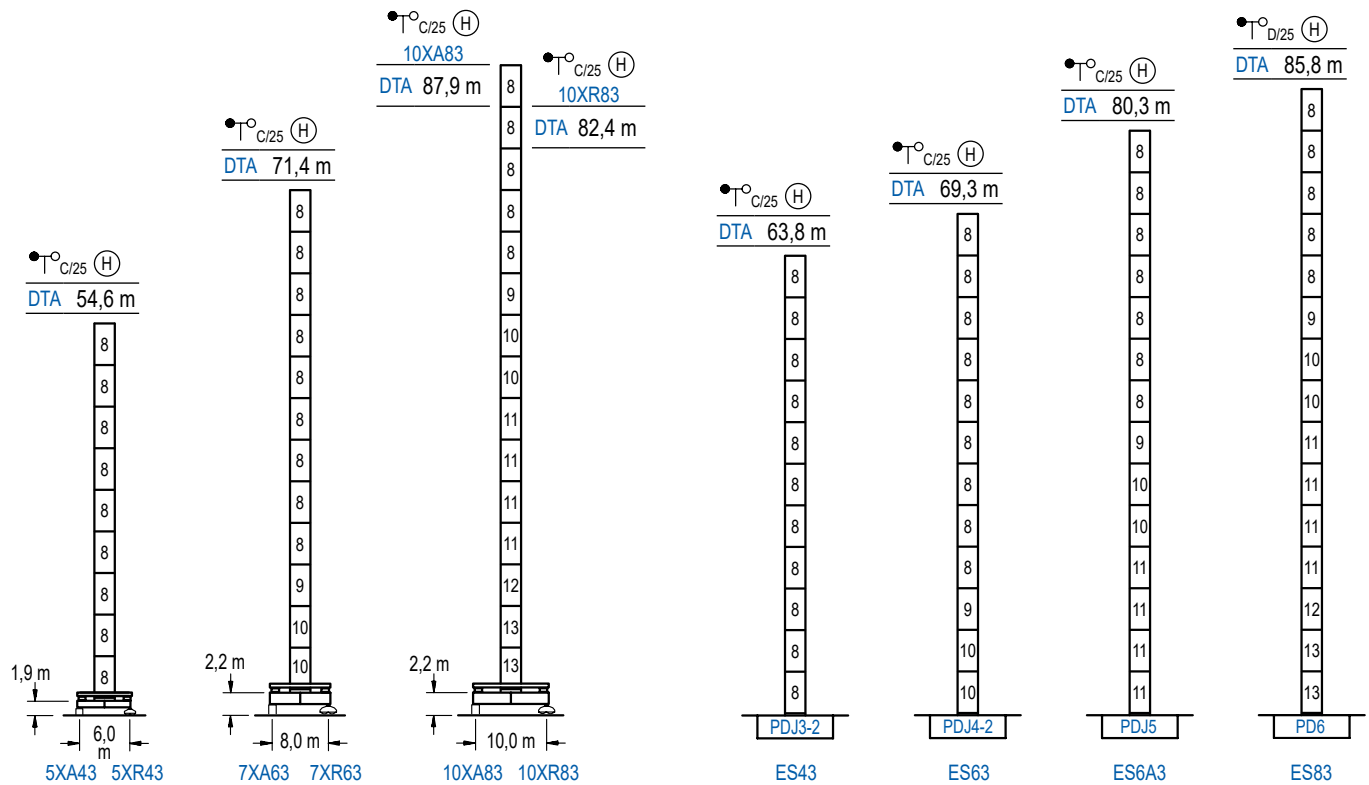
For mechanisms with high drum capacity, request loads. / 使用大容量机构，起升载荷需考虑扣除钢丝绳的重量。 / Para mecanismos de alta capacidad de cable consultar cargas. / Pour des mécanismes avec une grande capacité de câble il faut consulter. / Проконсультируйтесь о нагрузках при механизмах с большей вместимостью кабеля.



Hoist / 起升机构 / Elevación / Levage / Тип механизма (подъем)	Trolley / 变幅机构 / Carro / Chariot / Грузовая тележка	Slewing / 回转机构 / Giro / Rotation / Поворот	Travel / 行走机构 / Traslación / Translation / Verfahrbewegung / Traslazione / Ход	Operating voltage / 工作电压 / Tensión de alimentación / Tension de service / Напряжение источника питания	Required power / 需要功率 / Potencia requerida / Puissance requise / требуемая мощность
HFU4-50-50	TFU-7.5	(4x) SFU-7.5	(2x) RT-7.5 (4x) RT-7.5	400 V	80 kVA
HFU4-80-50				3 ph 50 Hz	110 kVA

Optional / 选项 / Opcional / En option / Опционально

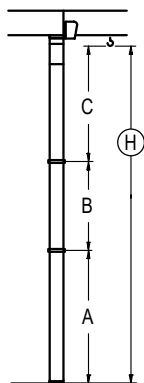
*



n°	Ref.	∅	h	n°	Ref.	∅	h
8	DJ33	2,5	5,5	11	DJ35	2,5	5,5
9	TDJ34	2,5	5,5	12	TDJ36B	2,5	5,5
10	DJ34	2,5	5,5	13	DJ36B	2,5	5,5
1x DJ33 = 1x DJ33M							

BRACED CRANE

外附着塔机 / Grúa arriostrada / Grue à entretoisement / Нарцываемый кран



DTA (H) C/25	5XA43	7XA63	10XA83
A max	40,4	57,2	73,7
A min	23,9	24,2	62,7
B max	-	33,0	33,0
B min	-	16,5	16,5
C max	52,7	47,2	47,2
H max	93,1	120,6	137,4

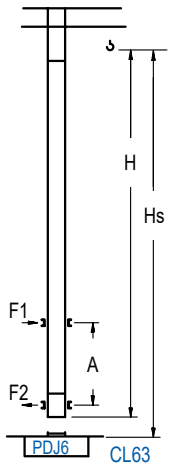
DTA (H) C/25	ES43	ES63	ES6A3	ES83
A max	49,6	55,1	66,1	71,6
A min	22,1	22,1	44,1	60,6
B max	-	33,0	33,0	33,0
B min	-	16,5	16,5	16,5
C max	47,2	47,2	47,2	47,2
H max	96,8	129,8	135,3	151,8

Other wind zones or additional hook heights on request / 其他风区或另外的吊钩高度请咨询 / Otras zonas de viento o alturas superiores consultar / Autres zones de vent ou des hauteurs supplémentaires sur demande / При других ветренных зонах о при большой высоте проконсультируйтесь с нами

INTERNAL CLIMBING CRANE

内爬塔机 / Grúa trepadora / Grue avec cage de télescopage intérieure / Кран с самоподъемом

Ø 2,5 m



DTA (H) C/25

	Hs < 400 m	
	A max (m)	A min (m)
62,0 m 5x DJ33 + TDJ34 + 4x DJ34A + CLDJ34A-24	21,9	10,0
56,5 m 4x DJ33 + TDJ34 + 4x DJ34A + CLDJ34A-24	19,1	8,0
51,0 m 3x DJ33 + TDJ34 + 4x DJ34A + CLDJ34A-24	16,4	7,0

Ref.	Ø (m)	h (m)
DJ33	2,5	5,5
TDJ34	2,5	5,5
DJ34A	2,5	5,5
CLDJ34A-24	2,5	3,8
1x DJ33 = 1x DJ33M		

Other wind zones or additional hookheights on request/其他风区或另外的吊钩高度请咨询/Otras zonas de viento a alturas superiores consultar /Autres zones de vent ou des hauteurs supplémentaires sur demande/ При других ветренных зонах о при большой высоте проконсультируйтесь с нами

2100 Series