

DTA Double Trolley Automatic SR/DR. / 双小车自动单双倍率变换. / Doble Carro SR/DR Automático. / Double Chariot SM/DM Automatique.  
 / Автоматическое переключение на двоянную каретку.

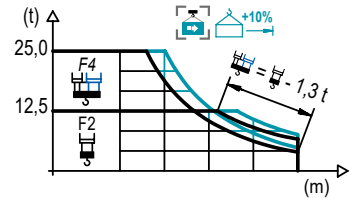
STF Simple Trolley without SR/DR. / 单小车无单双倍率变换. / Simple Carro sin SR/DR. / Simple Chariot sans SM/DM.  
 / Одинарная каретка, без смены.

## LOAD CHART

载荷曲线 / Diagrama de cargas / Diagramme de charges / Диаграмма распределения нагрузки

DTA

R	25,0 t		12,5 t			F4					F2					↔(m) ↕(kg)				
	↔	↕	↔	↕	↕	15,0	20,0	25,0	30,0	35,0	40,0	45,0	50,0	55,0	60,0		65,0	70,0	75,0	80,0
80,0	15,4	27,7	30,5	25000	18440	14130	12500	10710	9220	8070	7160	6410	5790	5270	4820	4440	4100			
	16,6	29,8	32,9	25000	20130	15460	12500	11670	10060	8810	7820	7010	6340	5780	5290	4880	4510			
75,0	16,7	29,9	33,0	25000	20200	15520	12500	11720	10100	8850	7860	7050	6370	5800	5320	4900				
	18,0	32,4	35,7	25000	22090	17020	13700	12500	11030	9680	8600	7720	6990	6370	5840	5390				
70,0	19,9	35,8	39,6	25000	24780	19140	15460	12850	12370	10860	9660	8680	7870	7190	6600					
	21,5	38,9	43,0	25000	21020	17010	14180	12500	11900	10590	9530	8640	7900	7260						
65,0	22,4	40,6	44,9	25000	22060	17860	14910	12710	12480	11120	10000	9080	8300							
	24,8	44,9	49,8	25000	24720	20070	16780	14350	12500	12440	11200	10180	9310							
60,0	25,2	45,7	50,8	25000	20490	17140	14660	12740	12500	11450	10400									
	27,4	49,8	55,3	25000	22580	18920	16210	14120	12500	12500	11440									
55,0	26,6	48,4	53,8	25000	21840	18300	15660	13630	12500	12200										
	28,8	52,3	55,0	25000	23840	20000	17150	14950	13190	12500										
50,0	27,0	49,1		25000	22230	18630	15960	13890	12500											
	29,3	49,1		25000	24310	20400	17500	15260	13750											
45,0	27,0	44,1		25000	22220	18620	15950	14200												
	29,3	44,1		25000	24340	20420	17520	15620												
40,0	27,1	39,1		25000	22280	18680	16400													
	29,4	39,1		25000	24440	20520	18040													
30,0	26,6	29,1		25000	22500															
	28,9	29,1		25000	24750															

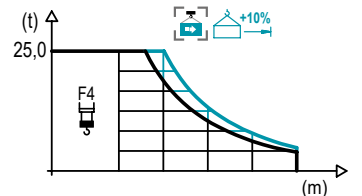


## LOAD CHART

载荷曲线 / Diagrama de cargas / Diagramme de charges / Диаграмма распределения нагрузки

STF

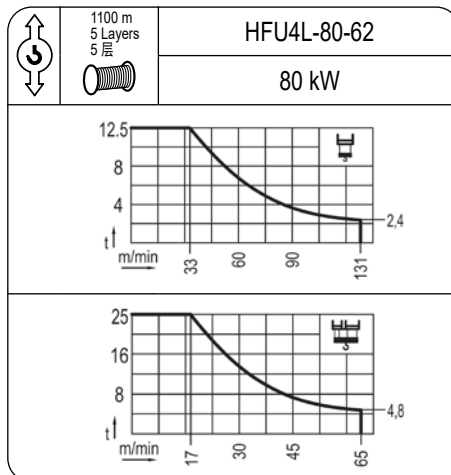
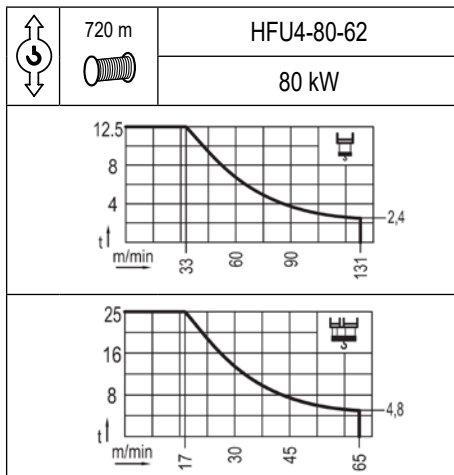
R	25,0 t	F4										↔(m) ↕(kg)			
	↔	15,0	20,0	25,0	30,0	35,0	40,0	45,0	50,0	55,0	60,0		65,0	70,0	75,0
80,0	15,8	25000	19170	14870	12050	10060	8580	7440	6530	5790	5180	4660	4220	3840	3500
	16,9	25000	20630	16020	13000	10880	9290	8070	7100	6310	5650	5090	4620	4210	3850
75,0	17,1	25000	20990	16300	13240	11080	9470	8220	7240	6430	5760	5200	4720	4300	
	18,3	25000	22670	17630	14340	12010	10280	8950	7890	7020	6300	5700	5180	4730	
70,0	20,5	25000	20000	16290	13680	11740	10240	9040	8070	7260	6580	6000			
	22,0	25000	21720	17720	14900	12800	11180	9890	8840	7970	7230	6600			
65,0	23,2	25000	22980	18760	15780	13570	11860	10500	9400	8480	7700				
	25,0	25000	20460	17240	14840	12980	11510	10310	9310	8470					
60,0	26,1	25000	21460	18080	15580	13640	12100	10840	9800						
	28,3	25000	23450	19790	17060	14950	13280	11910	10780						
55,0	27,7	25000	22870	19290	16630	14570	12930	11600							
	30,0	25000	21130	18230	15990	14210	12760								
50,0	28,0	25000	23150	19530	16840	14760	13100								
	30,4	25000	21420	18480	16210	14410									
45,0	28,0	25000	23220	19590	16890	14800									
	30,5	25000	21500	18560	16280										
40,0	28,2	25000	23370	19720	17000										
	30,7	25000	21670	18700											
30,0	30,0	25000	23100												
	30,0	25000													



Valid data up to 100 m HUH. Additional heights on request / 此数据仅适用于吊钩高度100m以下，其他高度请咨询。 / Datos válidos hasta 100 m de ABG. Para alturas mayores consultar / Données valables jusqu'à 100 m HSC. Pour des au-tres hauteurs, merci de nous consulter / Допустимые данные до 100 м ВПК. Для более высоких высот консультируйтесь

## MECHANISMS

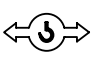
机构 / Mecanismos / Mécanismes / Механизмы




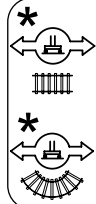
For mechanisms with high drum capacity, request loads. / 使用大容量机构，起升载荷需考虑扣除钢丝绳的重量。 / Para mecanismos de alta capacidad de cable consultar cargas. / Pour des mécanismes avec une grande capacité de câble il faut consulter. / Проконсультируйтесь о нагрузках при механизмах с большей вместимостью кабеля.

# MECHANISMS

机构 / Mecanismos / Mécanismes / Механизмы

	TFU-7.5
	7,5 kW
0 ⇔ 78 m/min	

	SFU-7.5
	4x 7,5 kW
0 ⇔ 0,7 rpm	

	RT-7.5
	4x 75 Nm
	20 m/min
	7XR63 10XR83

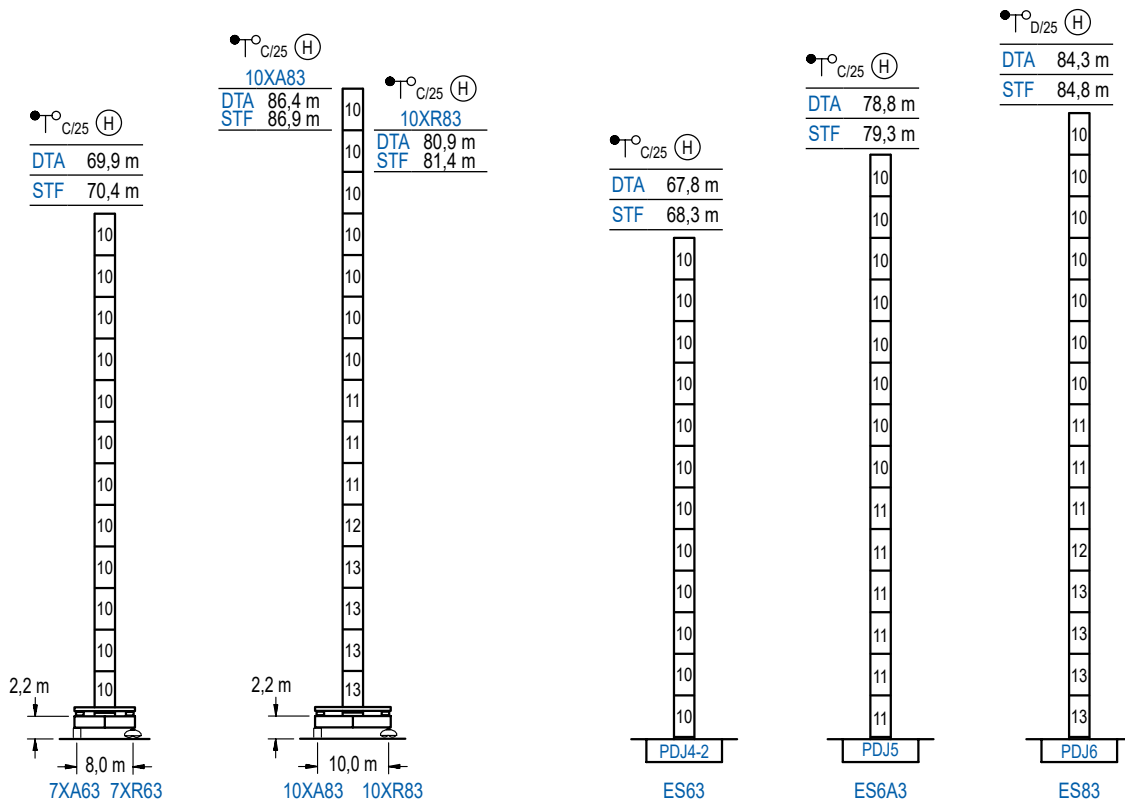
Hoist / 起升机构 / Elevación / Levage / Тип механизма (подъем)	Trolley / 变幅机构 / Carro / Chariot / Грузовая тележка	Slewing / 回转机构 / Giro / Rotation / Поворот	Travel / 行走机构 / Traslación / Translation / Verfahrbewegung / Traslazione / Ход	Operating voltage / 工作电压 / Tensión de alimentación / Tension de service / Напряжение источника питания	Required power / 需要功率 / Potencia requerida / Puissance requise / требуемая мощность
HFU4-80-62	TFU-7.5	(4x) SFU-7.5	(4x) RT-7.5	400 V 3 ph 50 Hz	110 kVA
HFU4L-80-62					110 kVA

Optional / 选项 / Opcional / En option / Опционально
*

## HEIGHTS UNDER HOOK

吊钩以下高度 / Alturas bajo gancho / Hauteurs sous crochet / Высота под крюком

∅ 2,5 m



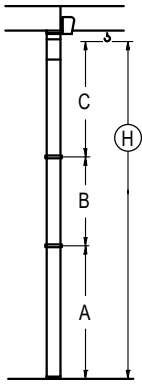
n°	Ref.	∅	h
10	DJ34	2,5	5,5
11	DJ35	2,5	5,5
12	TDJ36B	2,5	5,5
13	DJ36B	2,5	5,5

Other wind zones or additional hook heights on request / 其他风区或另外的吊钩高度请咨询 / Otras zonas de vientooalturas superiores consultar / Autreszones de vent ou des hauteurs supplémentaires sur demande / Придругих ветренных зонах о при большой высоте проконсультируйтесь с нами

## BRACED CRANE

外附着塔机 / Grúa arriostrada / Grue à entretoisement / Нарациваемый кран

∅ 2,5 m



DTA (H) $\frac{\circ}{C/25}$	7XA63		10XA83	
A max A min	57,2 29,7		73,7 51,7	
B max B min	-	38,5 22,0	-	38,5 22,0
C max	51,2	51,2	51,2	51,2
H max	108,4	146,9	124,9	163,4

DTA (H) $\frac{\circ}{C/25}$	ES63		ES6A3		ES83	
A max A min	55,1 27,6		66,1 44,1		71,6 49,6	
B max B min	-	38,5 22,0	-	38,5 22,0	-	38,5 22,0
C max	51,2	51,2	51,2	51,2	51,2	51,2
H max	106,3	144,8	117,3	155,8	122,8	161,3

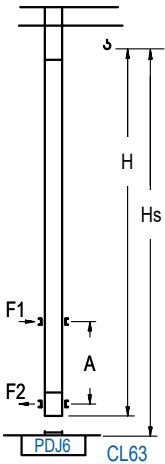
STF (H) $\frac{\circ}{C/25}$	7XA63		10XA83	
A max A min	57,2 29,7		73,7 51,7	
B max B min	-	38,5 22,0	-	38,5 22,0
C max	51,7	51,7	51,7	51,7
H max	108,9	147,4	125,4	163,9

STF (H) $\frac{\circ}{C/25}$	ES63		ES6A3		ES83	
A max A min	55,1 27,6		66,1 44,1		71,6 49,6	
B max B min	-	38,5 22,0	-	38,5 22,0	-	38,5 22,0
C max	51,7	51,7	51,7	51,7	51,7	51,7
H max	106,8	145,3	117,8	156,3	123,3	161,8

## INTERNAL CLIMBING CRANE

内爬塔机 / Grúa trepadora / Grue avec cage de télescopage intérieure / Кран с самоподъемом

∅ 2,5 m



DTA (H) $\frac{\circ}{C/25}$	Hs < 400 m	
	A max (m)	A min (m)
60,5 m 6x DJ34 + 4x DJ34A + CLDJ34A-24	21,9	10,0
55,0 m 5x DJ34 + 4x DJ34A + CLDJ34A-24	19,1	8,0
49,5 m 4x DJ34 + 4x DJ34A + CLDJ34A-24	16,4	8,0

STF (H) $\frac{\circ}{C/25}$	Hs < 400 m	
	A max (m)	A min (m)
61,0 m 6x DJ34 + 4x DJ34A + CLDJ34A-24	21,9	10,0
55,5 m 5x DJ34 + 4x DJ34A + CLDJ34A-24	19,1	8,0
50,0 m 4x DJ34 + 4x DJ34A + CLDJ34A-24	16,4	8,0

Ref.	∅	h
DJ34	2,5	5,5
DJ34A	2,5	5,5
CLDJ34A-24	2,5	3,8

Other wind zones or additional hook heights on request / 其他风区或另外的吊钩高度请咨询 / Otras zonas de viento o alturas superiores consultar / Autres zones de vent ou des hauteurs supplémentaires sur demande / При других ветренных зонах или при большой высоте проконсультируйтесь с нами