

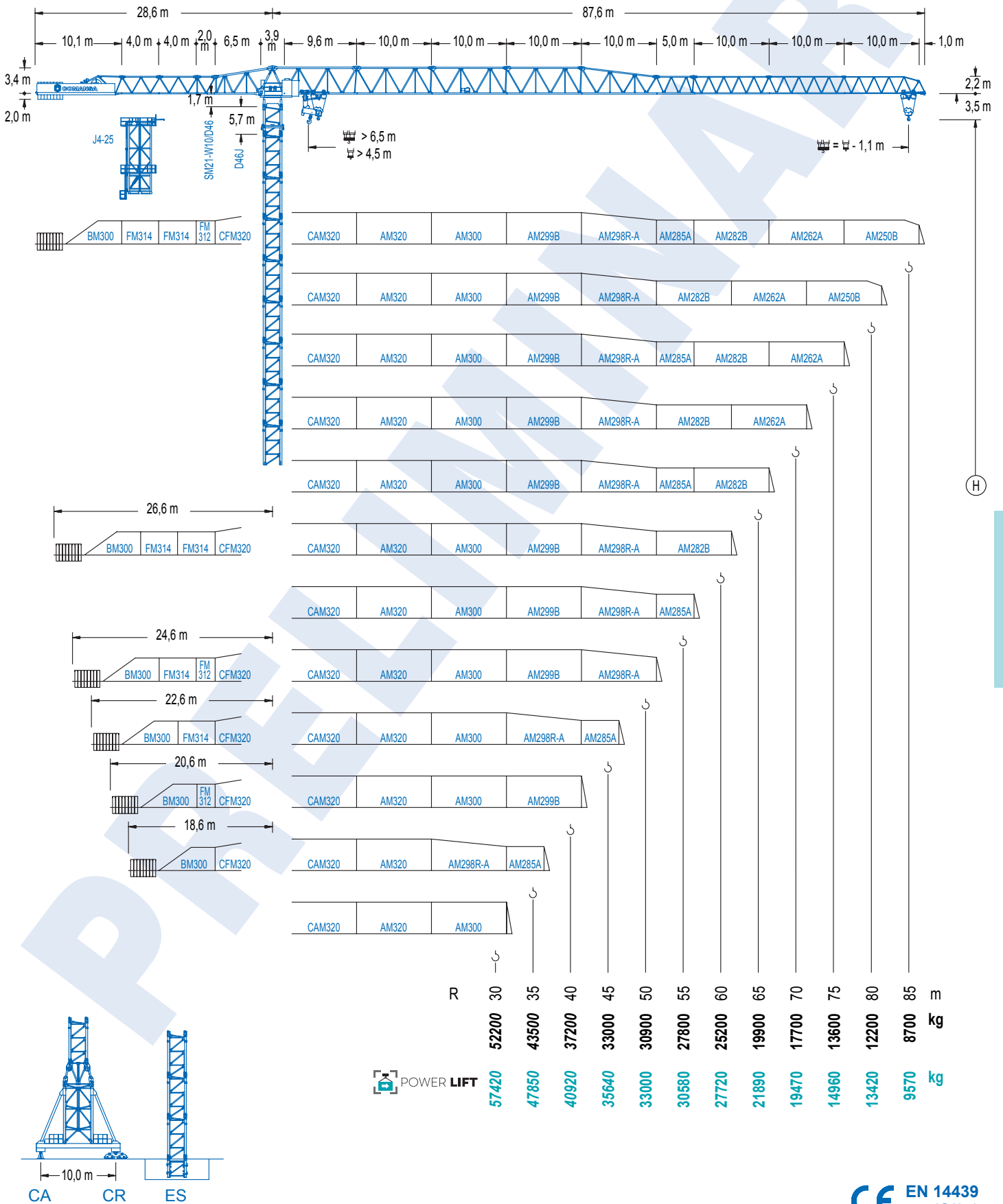


COMANSA

2100 Series

21 LC 1400

66,0 t



2100 Series

DIAGRAMA DE CARGAS

Load chart / Diagramme de charges / Lastdiagramm / Diagramma di carico / Диаграмма распределения нагрузки

R (m)	↑										↓							
85	15,3	18	20	23	26,8	27,9	35	40	45	50	55	60	65	70	75	80	85,0	m
	66000	54060	47490	39980	33000	33000	25420	21770	18970	16750	14950	13460	12210	11140	10210	9410	8700	kg
80		18,3	20	23	25	32,4	34,1	40	45	50	55	60	65	70	75	80,0	m	
		66000	59200	50020	45220	33000	33000	27500	24030	21290	19060	17210	15660	14340	13200	12200	kg	
75		18,6	20	23	25	33,0	34,9	40	45	50	55	60	65	70	75,0	m		
		66000	60600	51220	46320	33000	33000	28280	24720	21900	19610	17720	16130	14770	13600	kg		
70		21,3	23	25	30	38,1	40,6	45	50	55	60	65	70,0	m				
		66000	60340	54650	43980	33000	33000	29350	26050	23370	21160	19290	17700	kg				
65		21,8	23	25	30	38,9	41,6	45	50	55	60	65,0	m					
		66000	61920	56100	45160	33000	33000	30240	26850	24100	21820	19900	kg					
60			24,4	30	35	43,9	47,2	50	55	60,0	m							
			66000	51860	43230	33000	33000	30940	27800	25200	kg							
55			24,4	30	35	43,7	47,2	50	55,0	m								
			66000	51670	43060	33000	33000	30940	27800	kg								
50			24,2	30	35	43,4	47,2	50,0	m									
			66000	51380	42820	33000	33000	30900	kg									
45			24,1	30	35	43,2	45,0	m										
			66000	51040	42530	33000	33000	kg										
40			24	30	35	38,9	m											
			66000	50660	42200	37200	kg											
35			23,8	25	30	33,9	m											
			66000	62310	50270	43500	kg											
30			23,7	25	28,9	m												
			66000	61920	52200	kg												

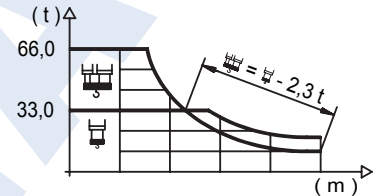
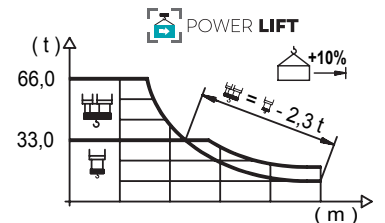


DIAGRAMA DE CARGAS POWERLIFT

Load chart PowerLift / Diagramme de charges PowerLift / Lastdiagramm PowerLift / Diagramma di carico PowerLift / Диаграмма распределения нагрузки PowerLift

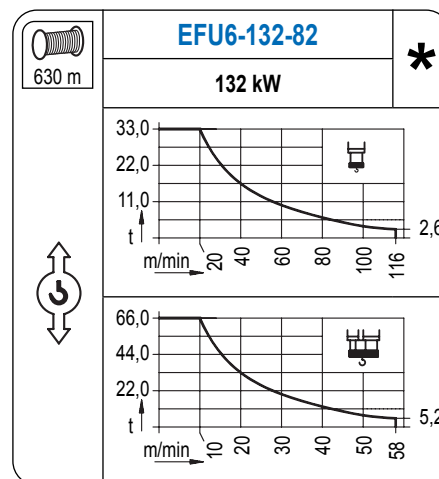
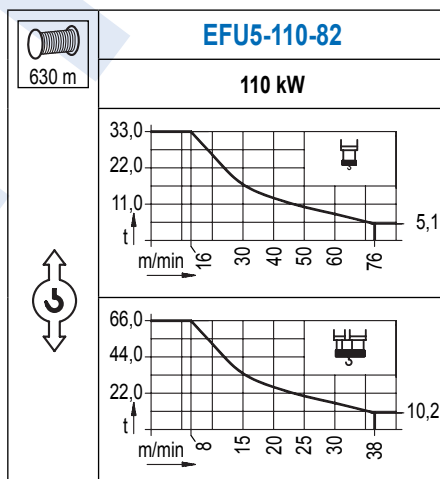
R (m)	↑										↓							
85	16,3	18	20	23	28,7	29,9	35	40	45	50	55	60	65	70	75	80	85,0	m
	66000	58500	51440	43360	33000	33000	27610	23670	20650	18250	16310	14700	13350	12200	11200	10330	9570	kg
80		19,6	23	25	30	34,8	36,8	45	50	55	60	65	70	75	80,0	m		
		66000	54480	49300	39580	33000	33000	26240	23270	20850	18850	17170	15740	14500	13420	kg		
75		20,0	23	25	30	35,6	37,7	45	50	55	60	65	70	75,0	m			
		66000	55870	50570	40620	33000	33000	27030	23970	21490	19430	17710	16230	14960	kg			
70		23,0	25	30	35	41,2	44,0	50	55	60	65	70,0	m					
		66000	59790	48200	40120	33000	33000	28550	25640	23230	21200	19470	kg					
65		23,5	25	30	35	42,2	45,2	50	55	60	65,0	m						
		66000	61440	49560	41270	33000	33000	29460	26460	23980	21890	kg						
60			26,5	30	35	40	47,6	51,3	55	60,0	m							
			66000	56980	47570	40630	33000	33000	30560	27720	kg							
55			26,4	30	35	40	47,5	51,4	55,0	m								
			66000	56820	47430	40510	33000	33000	30580	kg								
50			26,1	30	35	40	47,0	50,0	m									
			66000	56170	46880	40040	33000	33000	kg									
45			26,0	30	35	40	43,9	m										
			66000	55880	46640	39830	35640	kg										
40			25,9	30	35	38,9	m											
			66000	55560	46360	40920	kg											
35			25,8	30	33,9	m												
			66000	55230	47850	kg												
30			25,7	28,9	m													
			66000	57420	kg													



Datos válidos hasta 100 m de ABG. Para alturas mayores consultar / Valid data up to 100 m HUH. Additional heights on request / Données valables jusqu'à 100 m HSC. Pour des autres hauteurs, merci de nous consulter / Gültige Daten bis zu 100 m HH. Bei höheren Hakenhöhen nachfragen / Dati validi fino a 100 m ASG. Per altezze superiori consultare Comansa / Допустимые данные до 100 м ВПК. Для более высоких высот консультируйтесь

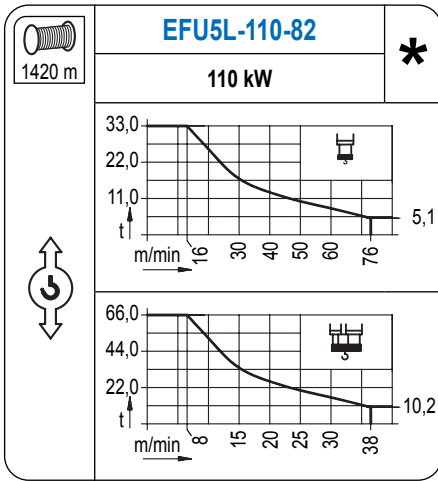
MECANISMOS

Mechanisms / Mécanismes / Antriebe / Meccanismi / Механизмы

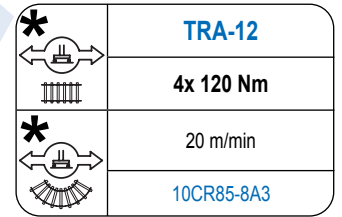
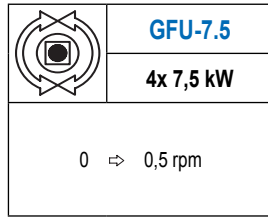
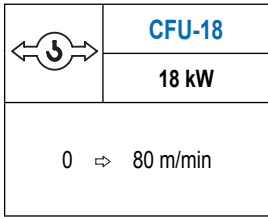
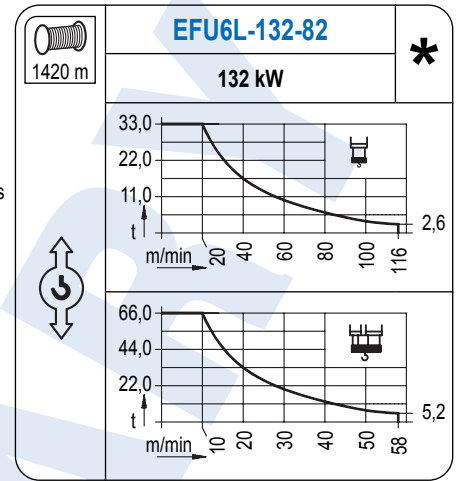


MECANISMOS

Mechanisms / Mécanismes / Antriebe / Meccanismi / Механизмы



Para mecanismos de alta capacidad de cable consultar cargas. / For mechanisms with high drum capacity, request loads. / Pour des mécanismes avec une grande capacité de câble il faut consulter. / Für Hubmechanismen mit hoher Kabelkapazität, Lastdiagramm anfragen. / Gru con tamburo ad alta capacità di avvolgimento fune, consultare il diagramma di carico. / Проконсультируйтесь о нагрузках при механизмах с большей вместимостью кабеля.



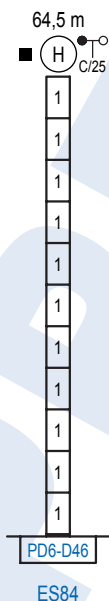
Elevación / Hoist / Levage / Hub / Sollevamento / Тип механизма (подъем)	Carro / Trolley / Chariot / Laufkatze / Carrelo / Грузовая тележка	Giro / Slewing / Rotation / Drehbewegung / Rotazione / Поворот	Traslación / Travel / Translation / Verfahrbewegung / Traslazione / Ход	Tensión de alimentación / Operating voltage / Tension de service / Betriebsspannung / Tensione di alimentazione / Напряжение источника питания	Potencia requerida / Required power / Puissance requise / Benötigte Leistung / Potenza richiesta / требуемая мощность
EFU5-110-82	CFU-18	(4x) GFU-7.5	(4x) TRA-12	400 V 3 ph 50 Hz	148 kVA
EFU5L-110-82					148 kVA
EFU6-132-82					170 kVA
EFU6L-132-82					170 kVA

Optional / Optional / En option / Kaufoption / Opzionale / Опционально

ALTURAS BAJO GANCHO

Heights under hook / Hauteurs sous crochet / Hakenhöhen / Altezza sotto gancio / Высота под крюком

∅ 2,5 m

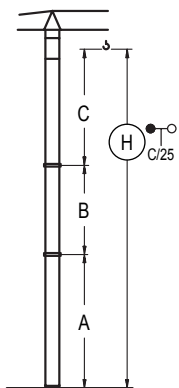


n°	Ref.	∅	h
1	D46	3,1	5,5

Otras zonas de viento o alturas superiores consultar / Other wind zones or additional hook heights on request / Autres zones de vent ou des hauteurs supplémentaires sur demande / Andere Windzonen oder weitere Hakenhöhen auf Anfrage / Per zone con velocità del vento particolari o altezze superiori consultare il fabbricante / При других ветренных зонах о при большой высоте проконсультируйтесь с нами

GRÚA ARRIOSTRADA

Braced crane / Grue à entretoisement / Abgespannter Kran / Gru ancorata / Наращиваемый кран



ES84	
A max	49,6
A min	44,1
B max	38,5
B min	38,5
C max	53,4
H max	103,0
	141,5

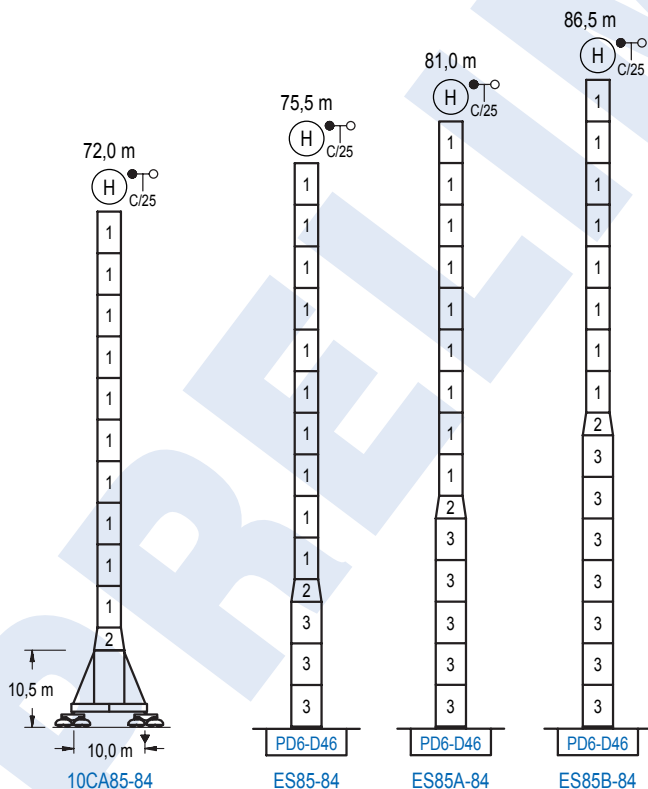
Otras zonas de viento o alturas superiores consultar / Other wind zones or additional hook heights on request / Autres zones de vent ou des hauteurs supplémentaires sur demande / Andere Windzonen oder weitere Hakenhöhen auf Anfrage / Per zone con velocità del vento particolari o altezze superiori consultare il fabbricante / При других ветренных зонах о при большой высоте проконсультируйтесь с нами

ALTURAS ESPECIALES

Special heights / Spéciaux hauteurs / Extra Höhen / Conformazioni raccordate per altezze speciali / Для специальной высоты

∅ 4,0 m

2100 Series



n°	Ref.	∅ (m)	h (m)
1	D46	3,1	5,5
2	TD56D46	4,0	3,0
3	D56	4,0	5,5

Otras zonas de viento o alturas superiores consultar / Other wind zones or additional hook heights on request / Autres zones de vent ou des hauteurs supplémentaires sur demande / Andere Windzonen oder weitere Hakenhöhen auf Anfrage / Per zone con velocità del vento particolari o altezze superiori consultare il fabbricante / При других ветренных зонах о при большой высоте проконсультируйтесь с нами