

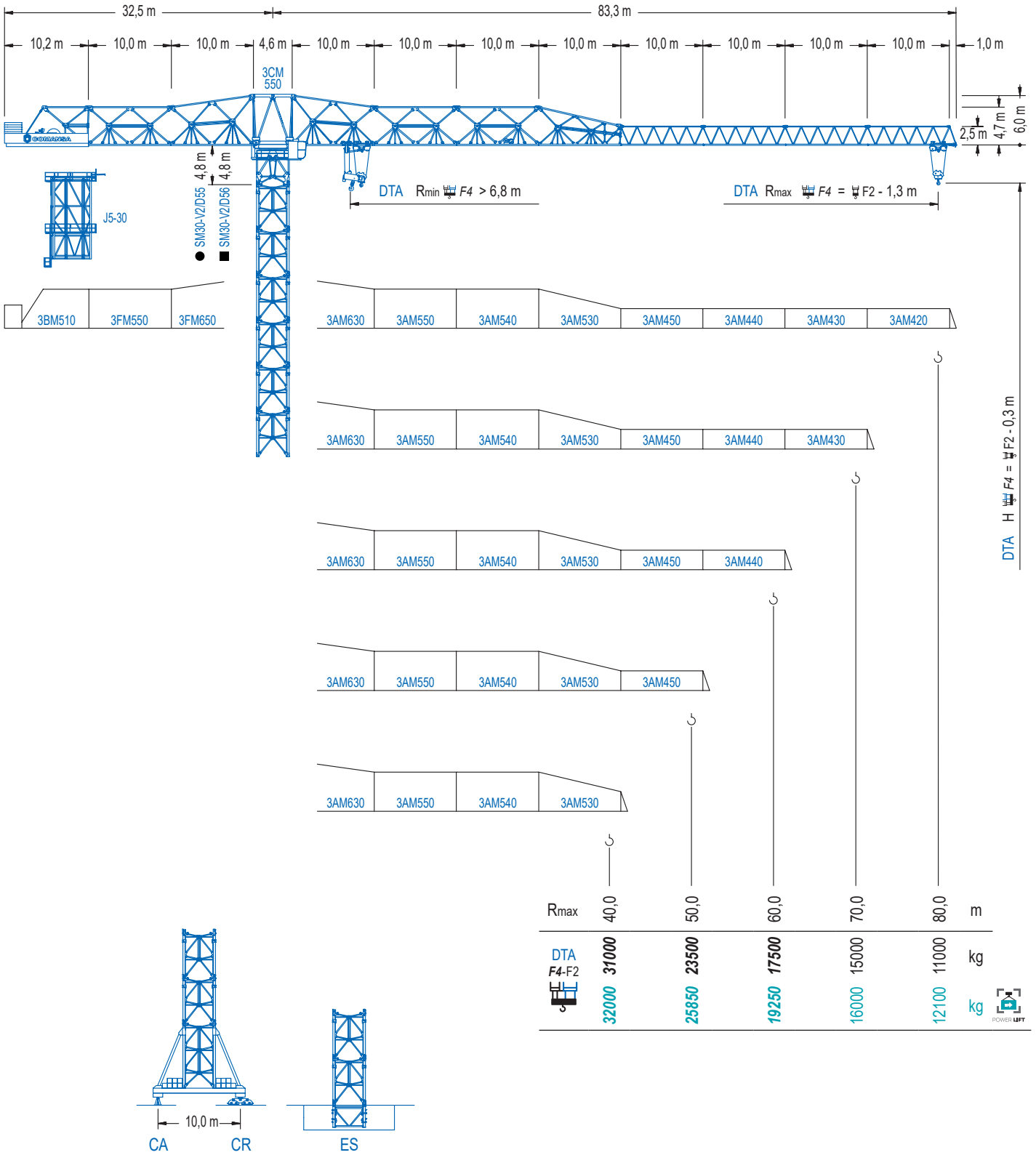


COMANSA

3000 Series

30LC1100

32 t



3000 Series

DTA Doble Carro SR/DR Automático. / Double Trolley Automatic SR/DR. / Double Chariot SM/DM Automatique. / Doppel Katze mit automatischer Umschierung. / Carrello doppio SR/DR automatico. / Автоматическое переключение на двоенную каретку.

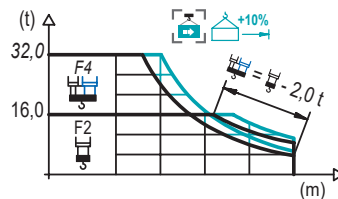
CE EN 14439

DIAGRAMA DE CARGAS

Load chart / Diagramme de charges / Lastdiagramm / Diagramma di carico / Диаграмма распределения нагрузки

DTA

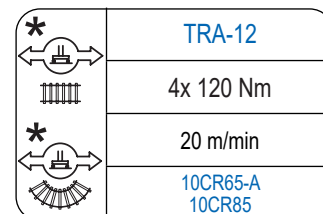
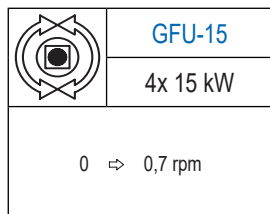
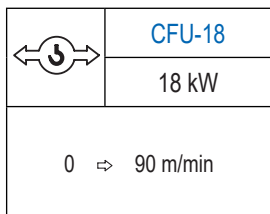
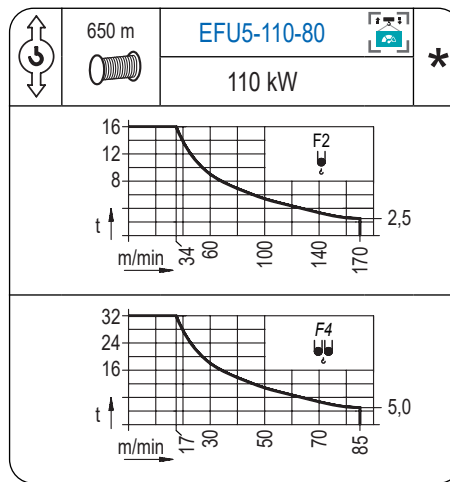
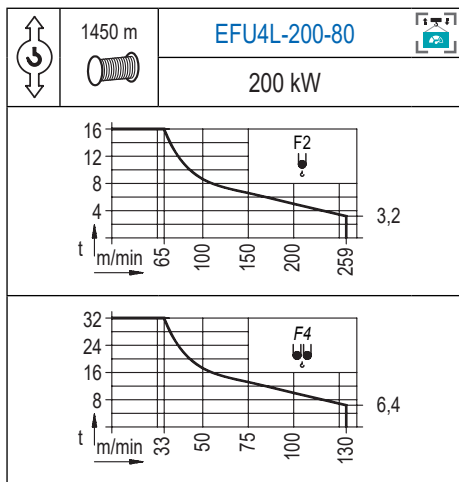
R	32 t		16 t		F4					F2					↔(m) ↓(kg)															
	↕	↕	↕	↕	25,0	30,0	35,0	38,7	40,0	45,0	48,7	50,0	55,0	58,7		60,0	65,0	68,7	70,0	75,0	80,0									
80,0	29,6	51,8	57,8		32000	31460	26110	23090	22160	19130	17310	16730	16000	15730	15340	14000	13140	12850	11860	11000										
	31,5	55,2	62,7										32000	28200	24960	23980	20740	18780	18170	16080	16000	16000	16000	15360	14420	14120	13040	12100		
70,0	33,4	58,7	66,1		32000	30270	26830	25780	22330	20250	19590	17380	16000	16000	16000	15320	15000													
	35,8	63,0	70,0										32000	29190	28060	24340	22100	21400	19010	17510	17030	16000	16000	16000	16000	16000	16000	16000	16000	
60,0	35,8	58,7			32000	29170	28040	24320	22090	21380	19000	17500																		
	38,6	58,7										32000	31870	30640	26630	24210	23450	20870	19250											
50,0	37,6	48,7			32000	30960	29770	25860	23500																					
	40,7	48,7										32000	28410	25850																
40,0	37,7	38,7			32000	31000																								
	38,7	38,7										32000																		



Datos válidos hasta 100 m de ABG. Para alturas mayores consultar / Valid data up to 100 m HUH. Additional heights on request / Données valables jusqu'à 100 m HSC. Pour des autres hauteurs, merci de nous consulter / Gültige Daten bis zu 100 m HH. Bei höheren Hakenhöhen nachfragen / Dati validi fino a 100 m ASG. Per altezze superiori consultare Comansa / Допустимые данные до 100 м ВПК. Для более высоких высот консультируйтесь

MECANISMOS

Mechanisms / Mécanismes / Antriebe / Meccanismi / Механизмы



Elevación / Hoist / Levage / Hub / Sollevamento / Тип механизма (подъем)	Carro / Trolley / Chariot / Laufkatze / Carrello / Грузовая тележка	Giro / Slewing / Rotation / Drehbewegung / Rotazione / Поворот	Traslación / Travel / Translation / Verfahrbewegung / Traslazione / Ход	Tensión de alimentación / Operating voltage / Tension de service / Betriebsspannung / Tensione di alimentazione / Напряжение источника питания	Potencia requerida / Required power / Puissance requise / Benötigte Leistung / Potenza richiesta / требуемая мощность
EFU4L-200-80	CFU-18	(4x) GFU-15	(4x) TRA-12	400 V	262 kVA
EFU5-110-80				3 ph 50 Hz	172 kVA

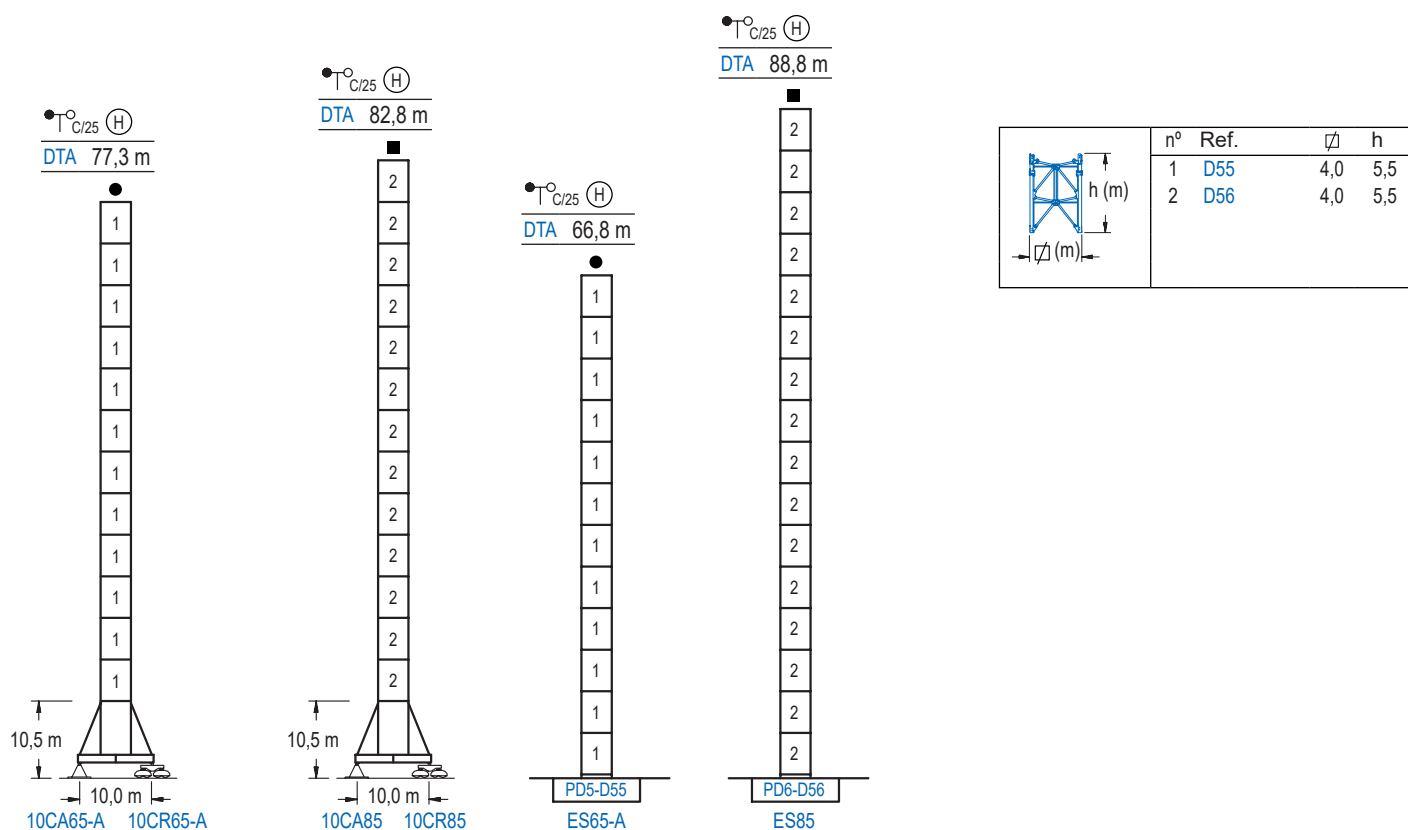
Opzionale / Optional / En option / Kaufoption / Opzionale / Опционально

*

ALTURAS BAJO GANCHO

Heights under hook / Hauteurs sous crochet / Hakenhöhen / Altezza sotto gancio / Высота под крюком

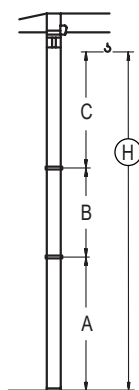
∅ 4,0 m



GRÚA ARRIOSTRADA

Braced crane / Grue à entretoisement / Abgespannter Kran / Gru ancorata / Наращиваемый кран

∅ 4,0 m



DTA (H) $\frac{\circ}{C/25}$	10CA65-A		10CA85	
A max	60,0		65,5	
A min	32,5		38,0	
B max	-	33,0	-	49,5
B min	-	22,0	-	22,0
C max	50,3	50,3	66,8	66,8
H max	110,8	143,3	132,3	181,8

DTA (H) $\frac{\circ}{C/25}$	ES65-A		ES85	
A max	49,5		71,5	
A min	22,0		33,0	
B max	-	33,0	-	49,5
B min	-	22,0	-	22,0
C max	50,3	50,3	66,8	66,8
H max	99,8	132,8	138,3	187,8

Otras zonas de viento o alturas superiores consultar / Other wind zones or additional hook heights on request / Autres zones de vent ou des hauteurs supplémentaires sur demande / Andere Windzonen oder weitere Hakenhöhen auf Anfrage / Per zone con velocità del vento particolari o altezze superiori consultare il fabbricante / При других ветренных зонах о большой высоте проконсультируйтесь с нами

3000 Series

