

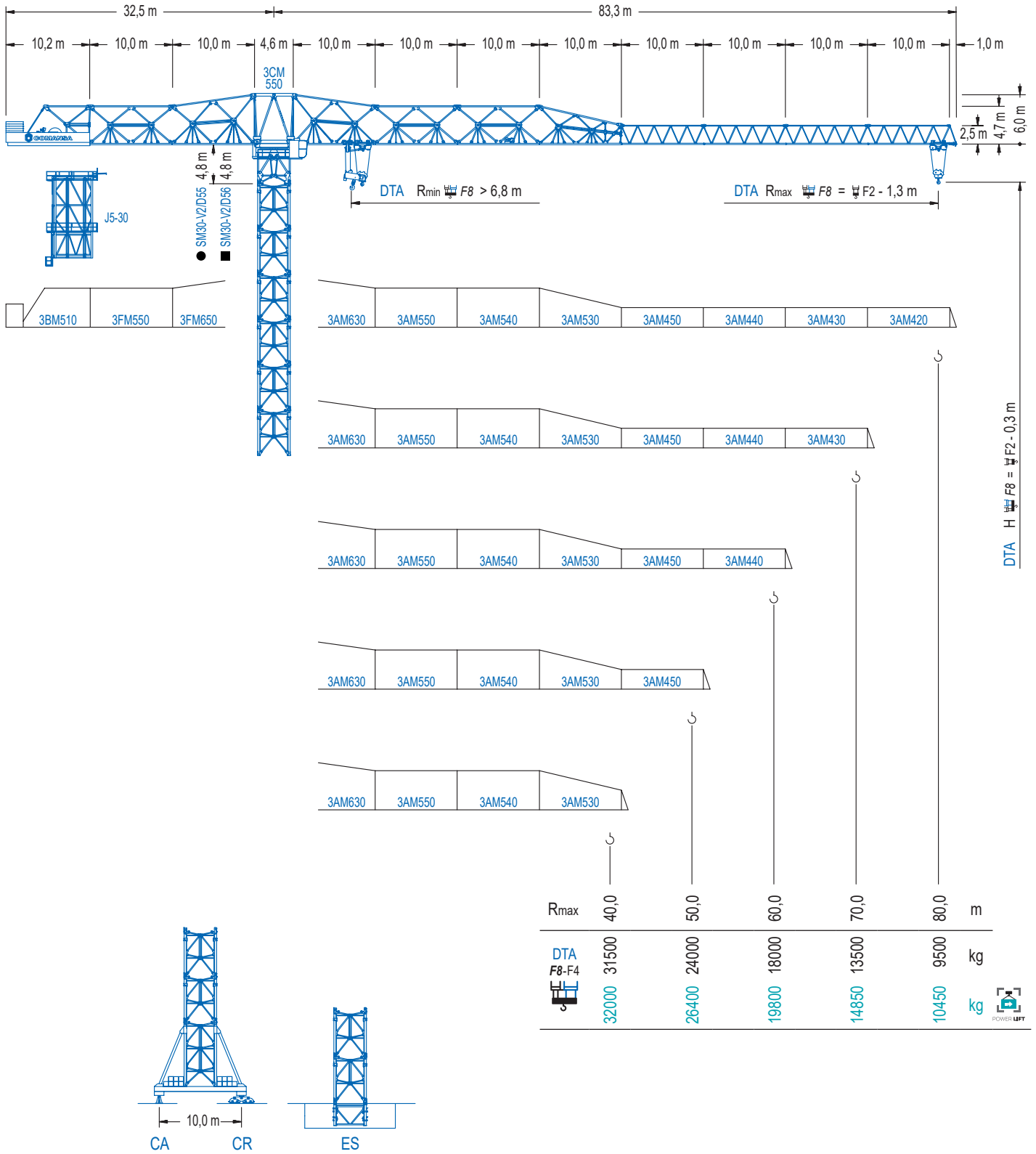


COMANSA

3000 Series

30LC1100

64 t



3000 Series

DTA Doble Carro SR/DR Automático. / Double Trolley Automatic SR/DR. / Double Chariot SM/DM Automatique. / Doppel Katze mit automatischer Umscheerung. / Carrello doppio SR/DR automatico. / Автоматическое переключение на двоенную каретку.

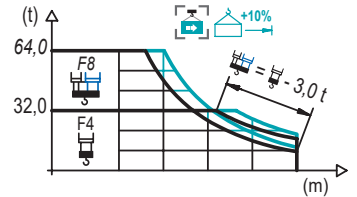
CE EN 14439

DIAGRAMA DE CARGAS

Load chart / Diagramme de charges / Lastdiagramm / Diagramma di carico / Диаграмма распределения нагрузки

DTA

R	64 t		32 t		F8			F4										↔(m) ↓(kg)
	↔	↔	↔	↔	15,0	20,0	25,0	30,0	35,0	40,0	45,0	50,0	55,0	60,0	65,0	70,0	75,0	
80,0	16,1	27,9	30,0	32,2	64000	48880	36870	32000	26720	22800	19790	17400	15460	13860	12510	11360	10370	9500
	16,8	29,2			64000	51640	39030	32000	28970	24750	21510	18940	16860	15140	13690	12450	11380	10450
70,0	18,1	31,5	34,2		64000	56440	42790	34000	31130	26630	23170	20430	18210	16370	14820	13500		
	19,1	30,3	36,8		64000	60320	45830	36500	32000	29040	25300	22340	19940	17950	16280	14850		
60,0	19,3	33,7	36,7		64000	61140	46470	37030	32000	29120	25370	22400	19990	18000				
	20,5	35,9	39,9		64000	50160	40060	33020	31860	27800	24580	21960	19800					
50,0	20,2	34,5	39,1		64000	49300	39350	32410	31130	27150	24000							
	21,6	37,9	42,3		64000	53550	42850	35380	32000	29830	26400							
40,0	20,2	35,4	39,5		64000	49310	39360	32420	31500									
	21,7	38,0	40,0		64000	53850	43100	35590	32000									

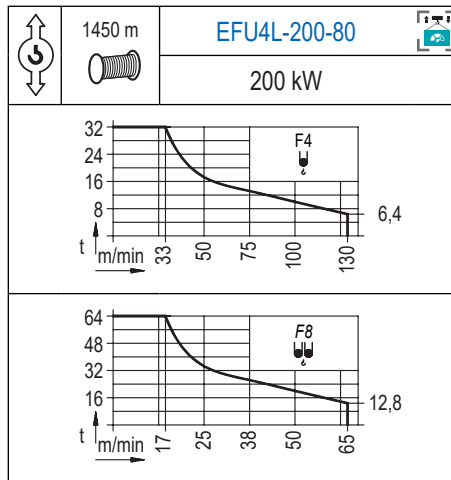


Datos válidos hasta 100 m de ABG. Para alturas mayores consultar / Valid data up to 100 m HUH. Additional heights on request / Données valables jusqu'à 100 m HSC. Pour des autres hauteurs, merci de nous consulter / Gültige Daten bis zu 100 m HH. Bei höheren Hakenhöhen nachfragen / Dati validi fino a 100 m ASG. Per altezze superiori consultare Comans / Допустимые данные до 100 м ВПК. Для более высоких высот консультируйтесь

MECANISMOS

Mechanisms / Mécanismes / Antriebe / Meccanismi / Механизмы

3000 Series



	CFU-18
	18 kW
0 ⇔ 90 m/min	

	GFU-15
	4x 15 kW
0 ⇔ 0,7 rpm	

	TRA-12
	4x 120 Nm
	20 m/min
	10CR65-A 10CR85

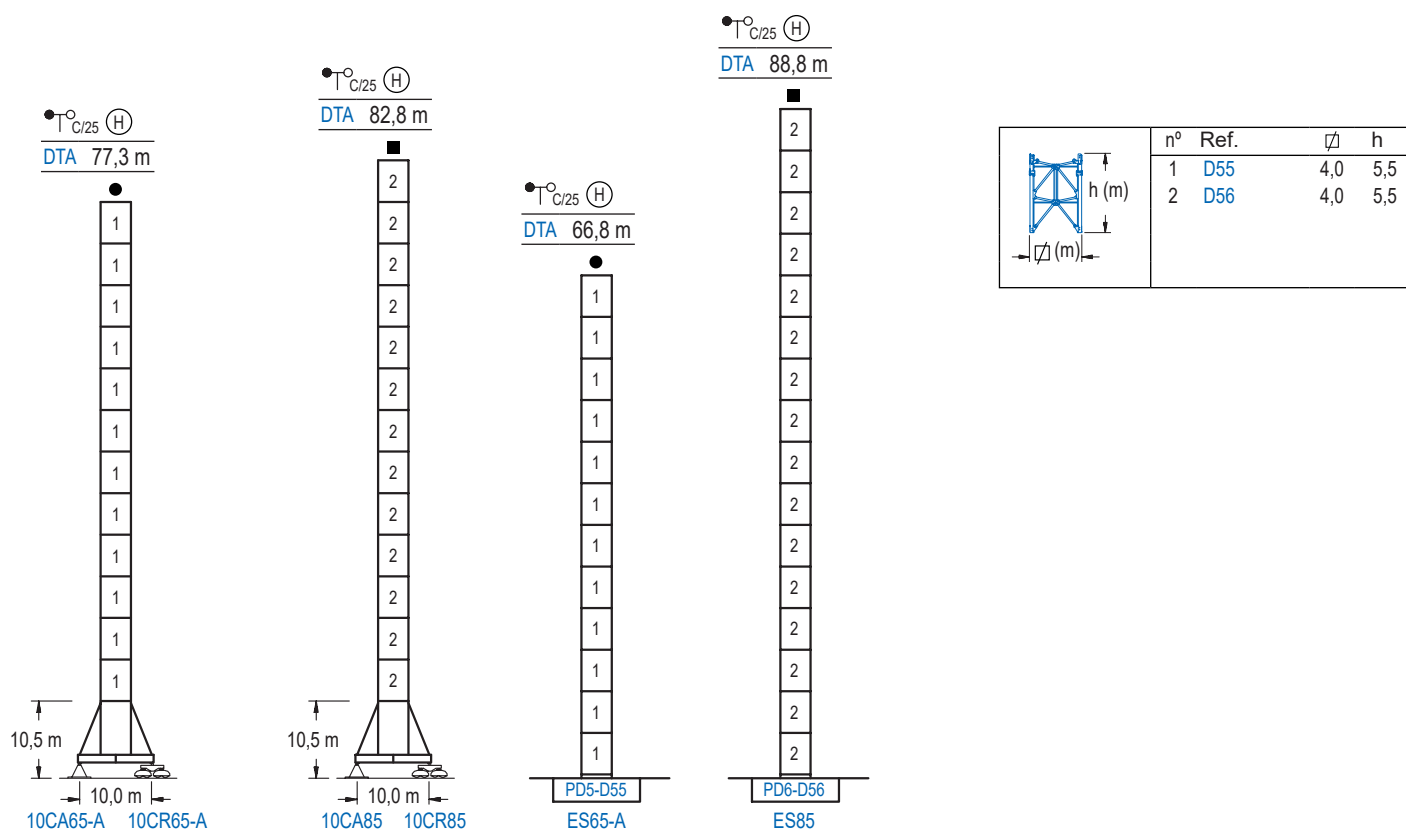
Elevación / Hoist / Levage / Hub / Sollevamento / Тип механизма (подъем)	Carro / Trolley / Chariot / Laufkatze / Carrello / Грузовая тележка	Giro / Slewing / Rotation / Drehbewegung / Rotazione / Поворот	Traslación / Travel / Translation / Verfahrbewegung / Traslazione / Ход	Tensión de alimentación / Operating voltage / Tension de service / Betriebsspannung / Tensione di alimentazione / Напряжение источника питания	Potencia requerida / Required power / Puissance requise / Benötigte Leistung / Potenza richiesta / требуемая мощность
EFU4L-200-80	CFU-18	(4x) GFU-15	(4x) TRA-12	400 V 3 ph 50 Hz	262 kVA

Opzionale / Optional / En option / Kaufoption / Opzionale / Опционально
*

ALTURAS BAJO GANCHO

Heights under hook / Hauteurs sous crochet / Hakenhöhen / Altezza sotto gancio / Высота под крюком

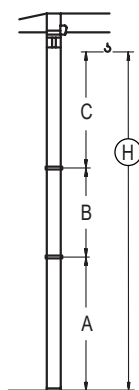
∅ 4,0 m



GRÚA ARRIOSTRADA

Braced crane / Grue à entretoisement / Abgespannter Kran / Gru ancorata / Наращиваемый кран

∅ 4,0 m



DTA (H) $\frac{\circ}{C/25}$	10CA65-A		10CA85	
A max	60,0		65,5	
A min	32,5		38,0	
B max	-	33,0	-	49,5
B min	-	22,0	-	22,0
C max	50,3	50,3	66,8	66,8
H max	110,8	143,3	132,3	181,8

DTA (H) $\frac{\circ}{C/25}$	ES65-A		ES85	
A max	49,5		71,5	
A min	22,0		33,0	
B max	-	33,0	-	49,5
B min	-	22,0	-	22,0
C max	50,3	50,3	66,8	66,8
H max	99,8	132,8	138,3	187,8

Otras zonas de viento o alturas superiores consultar / Other wind zones or additional hook heights on request / Autres zones de vent ou des hauteurs supplémentaires sur demande / Andere Windzonen oder weitere Hakenhöhen auf Anfrage / Per zone con velocità del vento particolari o altezze superiori consultare il fabbricante / При других ветренных зонах о при большой высоте проконсультируйтесь с нами

3000 Series

