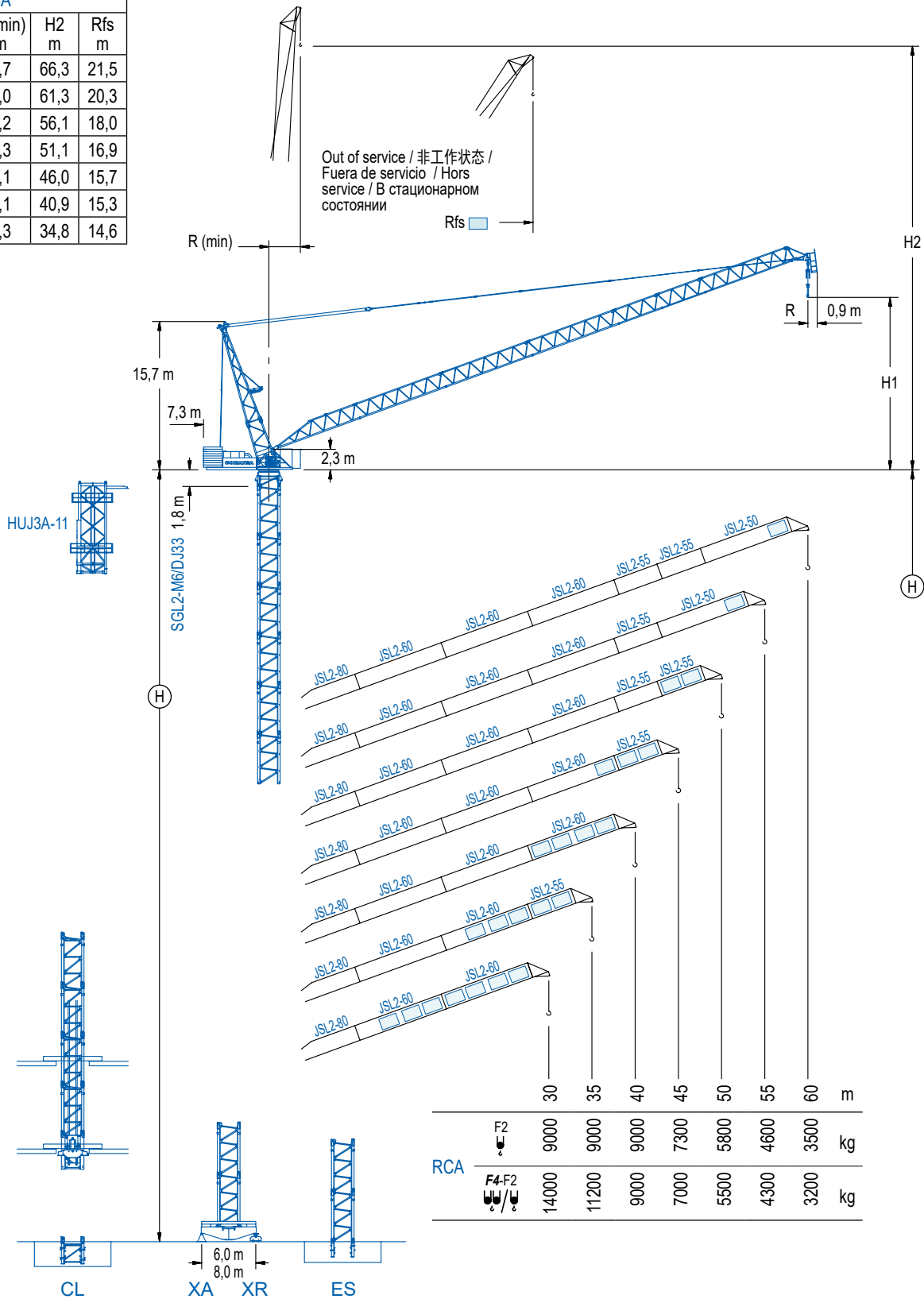


RCA				
R (max) m	H1 m	R (min) m	H2 m	Rfs m
60	20,7	5,7	66,3	21,5
55	19,5	5,0	61,3	20,3
50	18,3	5,2	56,1	18,0
45	17,1	4,3	51,1	16,9
40	15,9	4,1	46,0	15,7
35	14,7	4,1	40,9	15,3
30	10,7	3,3	34,8	14,6

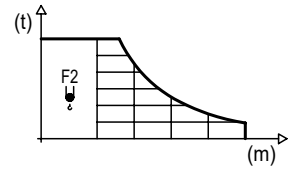


**LOAD CHART**

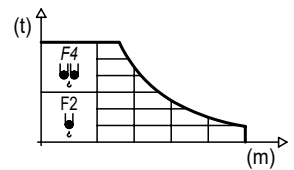
载荷曲线 / Diagrama de cargas / Diagramme de charges / Диаграмма распределения нагрузки

**RCA**

R	9 t	10	15	20	25	30	35	40	45	50	55	60	↔(m) ↓(kg)
60	36,0						9000	7400	5990	4960	4160	3500	
55	37,0						9000	7910	6510	5460	4600		
50	38,0						9000	8310	6910	5800			
45	39,5						9000	8830	7300				
40	40,0							9000					
35	35,0						9000						
30	30,0					9000							



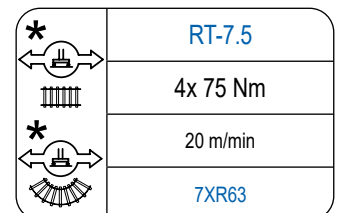
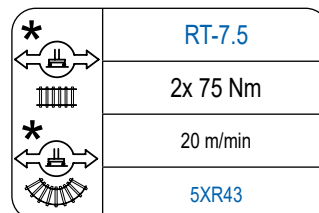
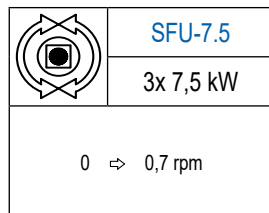
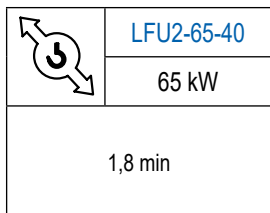
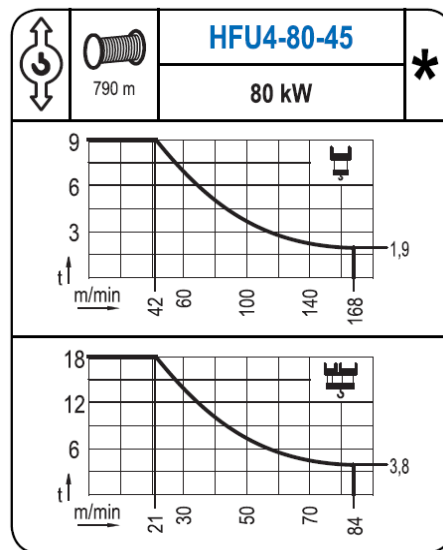
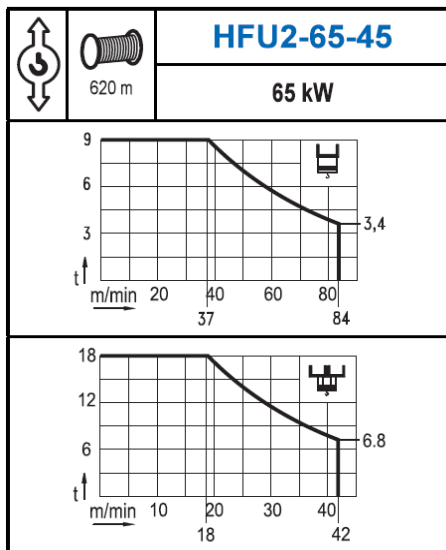
R	18 t	9 t	10	15	20	25	30	35	40	45	50	55	60	↔(m) ↓(kg)
60	18,0	28,7		18000	15260	10970	8480	6850	5700	4850	4190	3650	3200	
55	18,5	31,2		18000	16170	12010	9490	7780	6560	5630	4900	4300		
50	19,1	33,6		18000	16990	12900	10330	8560	7180	6290	5500			
45	20,0	36,4			18000	13890	11250	9410	8050	7000				
40	21,1				18000	15000	12310	10420	9000					
35	22,4				18000	16020	13200	11200						
30	24,0				18000	17200	14000							



Datos válidos hasta 80 m de altura de torre. Para alturas mayores consultar / Valid data up to 80 m of tower height. Additional heights on request / Données valables jusqu'à 80 m de la hauteur de tour. Pour des autres hauteurs, merci de nous consulter / Gültige Daten bis zu 80 m Turmhöhe. Bei mehr Höhe nachfragen / Dati validi per altezza massima 80 m di torre. Per altezze superiori consultare Comansa / Допустимые данные до 80 м высоты крана. Для более высоких высот консультируйтесь

**MECHANISMS**

机构 / Mecanismos / Mécanismes / Механизмы



Hoist / 起升机构 / Elevación / Levage / Тип механизма (подъем)	Trolley / 变幅机构 / Carro / Chariot / Грузовая тележка	Slewing / 回转机构 / Giro / Rotation / Поворот	Travel / 行走机构 / Traslación / Translation / Verfahrbewegung / Traslazione / Ход	Operating voltage / 工作电压 / Tensión de alimentación / Tension de service / Напряжение источника питания	Required power / 需要功率 / Potencia requerida / Puissance requise / требуемая мощность
HFU2-65-45	LFU2-65-40	(3x) SFU-7.5	(2x) RT-7.5	400 V	130 kVA
HFU4-80-45				3 ph 50 Hz	145 kVA

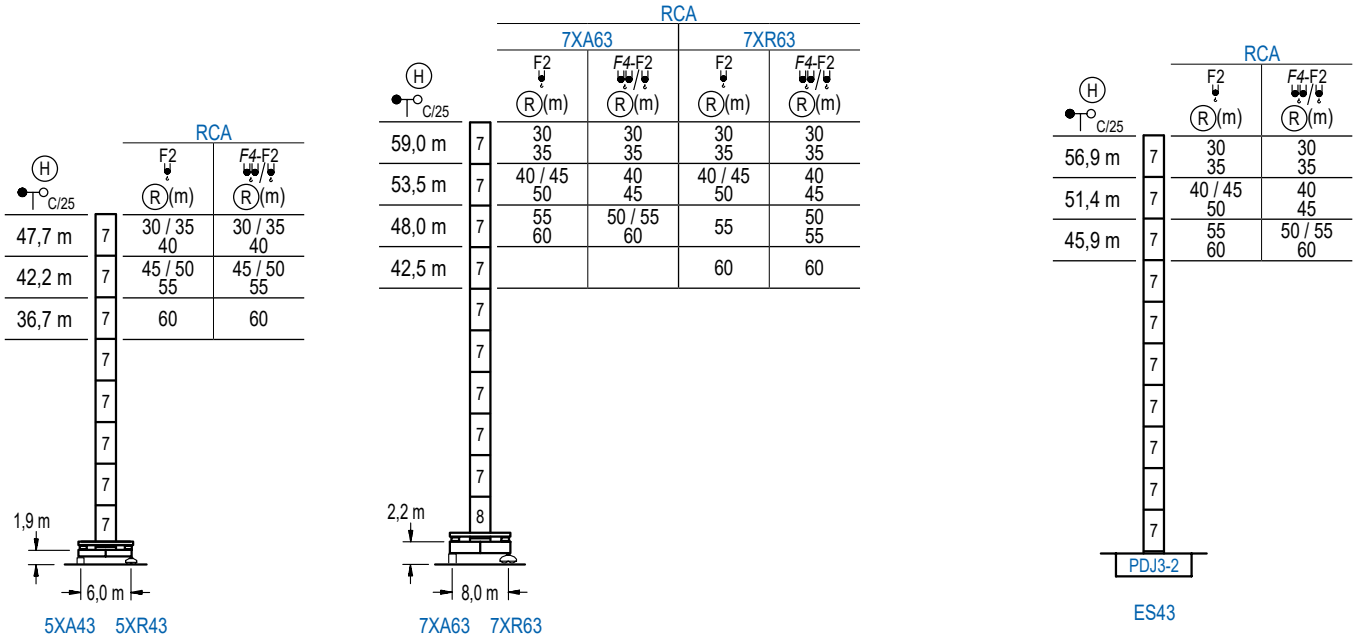
Optional / 选项 / Opcional / En option / Опционально

**\***

# TOWER HEIGHT

塔机高度 / Alturas de torre / Hauteurs de tour / Высота башни

∅ 2,5 m

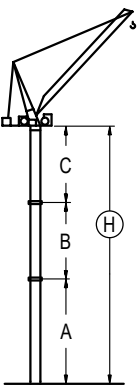


n°	Ref.	∅	h
7	DJ33	2,5	5,5
8	TDJ34	2,5	5,5
1x DJ33 = 1x DJ33M			

# BRACED CRANE

外附着塔机 / Grúa arriostrada / Grue à entretoisement / Нарращиваемый кран

∅ 2,5 m

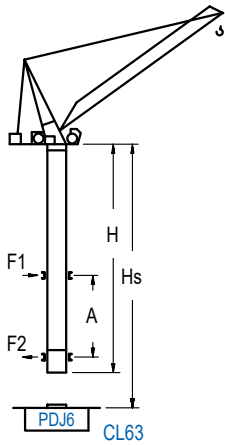


RCA (H) C/25	5XA43					
∅ F2	60	55 / 50 / 45	40 / 35 / 30			
∅ F4-F2	60	55 / 50 / 45	40 / 35 / 30			
A max	23,9	29,4	34,9			
A min	23,9	23,9	23,9			
B max	-	22,0	-	27,5		
B min	-	22,0	-	16,5		
C max	34,8	34,8	34,8	40,3	34,8	
H max	58,7	80,7	64,2	86,2	75,2	97,2

RCA (H) C/25	7XA63					
∅ F2	60 / 55	50 / 45 / 40	35 / 30			
∅ F4-F2	60 / 55 / 50	45 / 40	35 / 30			
A max	35,2	40,7	46,2			
A min	24,2	29,7	29,7			
B max	-	22,0	-	27,5	33,0	
B min	-	22,0	-	22,0	22,0	
C max	34,8	34,8	40,3	34,8	45,8	40,3
H max	70,0	92,0	81,0	103,0	92,0	119,5

RCA (H) C/25	ES43					
∅ F2	60 / 55	50 / 45 / 40	35 / 30			
∅ F4-F2	60 / 55 / 50	45 / 40	35 / 30			
A max	33,1	38,6	44,1			
A min	22,1	27,6	27,6			
B max	-	22,0	-	27,5	33,0	
B min	-	22,0	-	22,0	22,0	
C max	34,8	34,8	40,3	34,8	45,8	40,3
H max	67,9	89,9	78,9	100,9	89,9	117,4

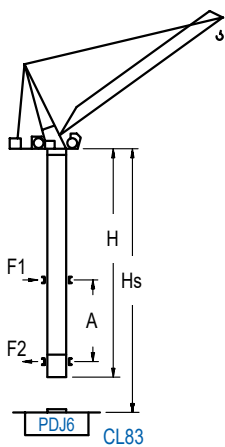
Other wind zones or additional hookheights on request/其他风区或另外的吊钩高度请咨询 /Otras zonas de viento o alturas superiores consultar / Autres zones de vent ou des hauteurs supplémentaires sur demande / При других ветренных зонах о при большой высоте проконсультируйтесь с нами



RCA (H) C/25

	F2 Ⓜ(m)	F4-F2 Ⓜ(m)	Hs < 350 m	
			A max (m)	A min (m)
71,6 (7x DJ33 + TDJ34 + 4x DJ34A + CLDJ34A-24)	30	30	24,6	15,0
66,1 (6x DJ33 + TDJ34 + 4x DJ34A + CLDJ34A-24)	35 40	35 40	24,6	15,0
60,6 (5x DJ33 + TDJ34 + 4x DJ34A + CLDJ34A-24)	45 50	45 50	24,6	15,0
55,1 (4x DJ33 + TDJ34 + 4x DJ34A + CLDJ34A-24)	55 60	55 60	21,9	14,0

n°	Ref.	Ø	h
	DJ33	2,5	5,5
	TDJ34	2,5	5,5
	DJ34A	2,5	5,5
	CLDJ34A-24	2,5	3,8
1x DJ33 = 1x DJ33M			



RCA (H) C/25

	F2 Ⓜ(m)	F4-F2 Ⓜ(m)	Hs < 350 m	
			A max (m)	A min (m)
71,6 (6x DJ33 + TDJ34 + TDJ36B + 4x DJ36A + CLDJ36A-28)	30	30	24,6	11,0
66,1 (5x DJ33 + TDJ34 + TDJ36B + 4x DJ36A + CLDJ36A-28)	35 40	35 40	24,6	11,0
60,6 (4x DJ33 + TDJ34 + TDJ36B + 4x DJ36A + CLDJ36A-28)	45 50	45 50	24,6	10,0
55,1 (3x DJ33 + TDJ34 + TDJ36B + 4x DJ36A + CLDJ36A-28)	55 60	55 60	21,9	10,0

n°	Ref.	Ø	h
	DJ33	2,5	5,5
	TDJ34	2,5	5,5
	TDJ33B	2,5	5,5
	DJ36A	2,5	5,5
	CLDJ36A-28	2,5	3,8
1x DJ33 = 1x DJ33M			

Other wind zones or additional hookheights on request/其他风区或另外的吊钩高度请咨询 /Otras zonas de viento o alturas superiores consultar / Autres zones de vent ou des hauteurs supplémentaires sur demande / При других ветренных зонах о при большой высоте проконсультируйтесь с нами

LCL Series