

RCA				
R (max) m	H1 m	R (min) m	H2 m	Rfs m
60	20,6	5,6	66,2	22,8
55	19,4	4,9	61,2	20,9
50	18,2	5,0	56,0	18,6
45	17,0	4,2	51,0	17,5
40	15,8	4,0	46,0	16,0
35	14,6	3,9	40,8	15,0
30	10,6	3,2	34,7	14,6

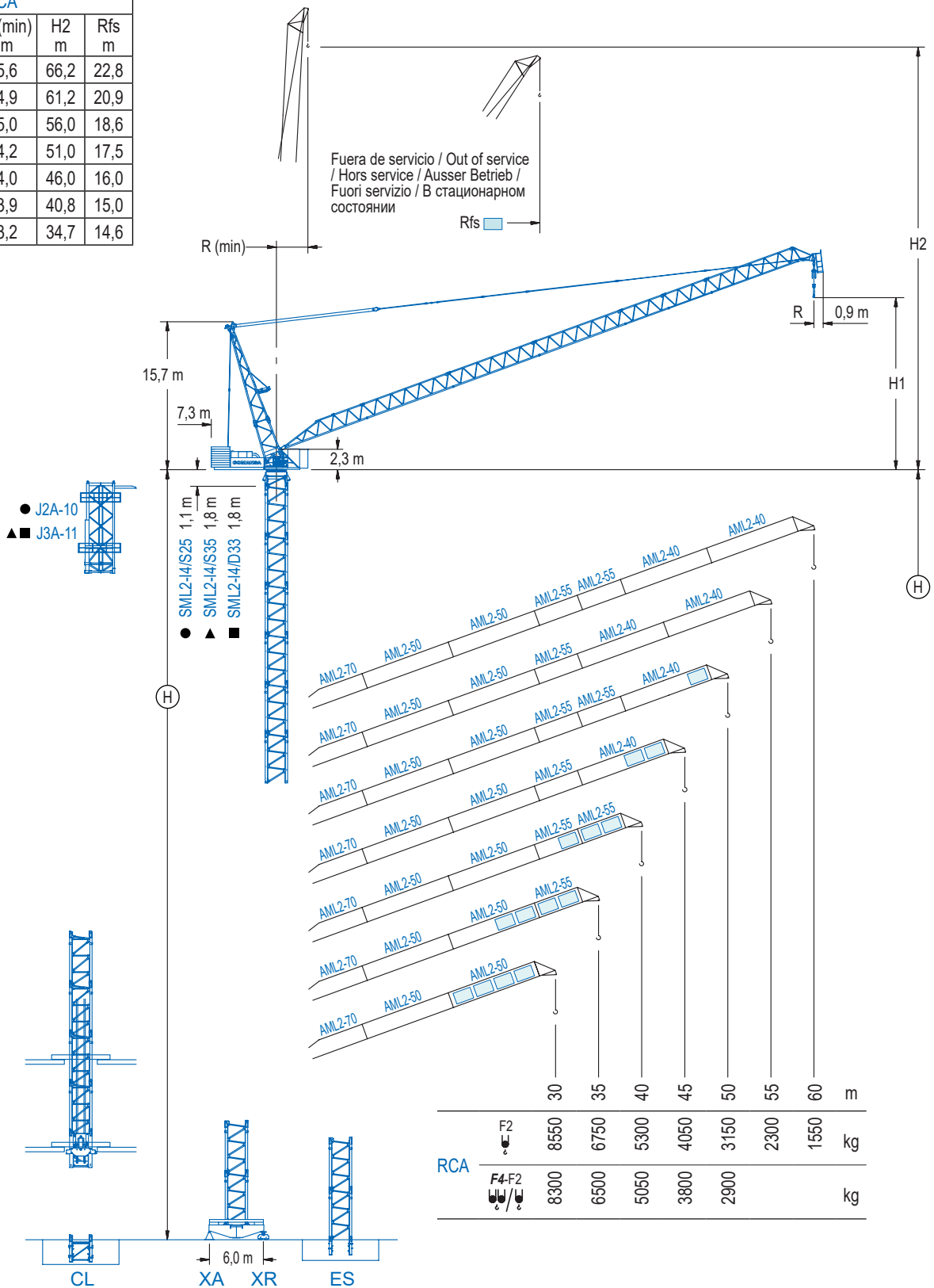
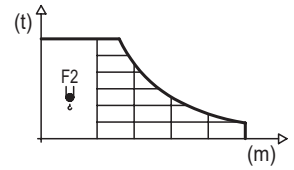

LCL Series

DIAGRAMA DE CARGAS

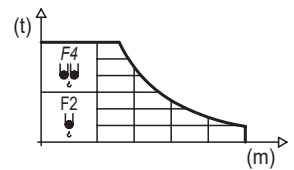
Load chart / Diagramme de charges / Lastdiagramm / Diagramma di carico / Диаграмма распределения нагрузки

RCA

R	9 t	10	15	20	25	30	35	40	45	50	55	60	↔(m) ↓(kg)
60	23,5			9000	7910	5550	4200	3310	2690	2220	1860	1550	
55	24,8			9000	8870	6430	4970	3990	3280	2740	2300		
50	25,9				9000	7110	5580	4540	3760	3150			
45	27,2				9000	7710	6070	4920	4050				
40	27,7				9000	8040	6460	5300					
35	28,8				9000	8490	6750						
30	29,0				9000	8550							



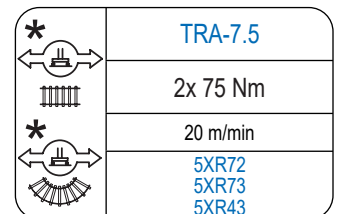
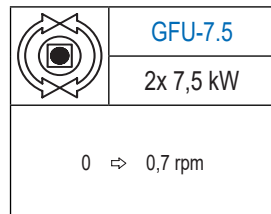
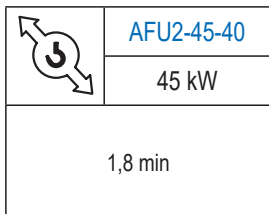
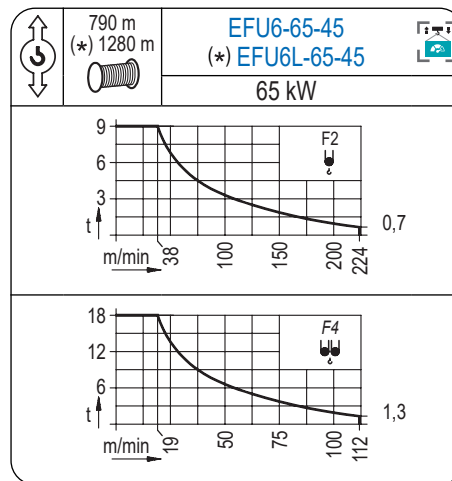
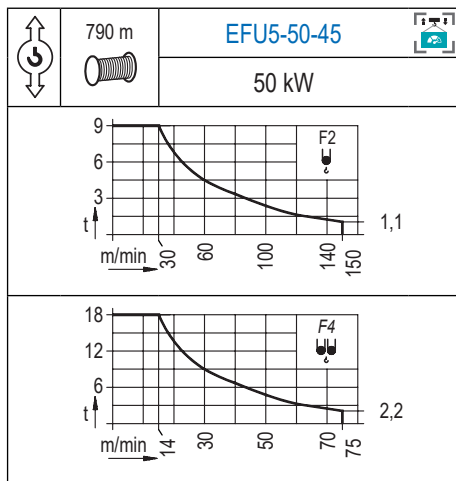
R	18 t	9 t	10	15	20	25	30	35	40	45	50	55	60	↔(m) ↓(kg)
60														
55														
50	12,3	20,7	18000	13720	9430	7100	5640	4640	3910	3350	2900			
45	11,7	21,5	18000	13530	9750	7560	6130	5130	4380	3800				
40	13,5	24,5	18000	15890	11370	8780	7100	5930	5050					
35	15,0	26,7		18000	12720	9750	7840	6500						
30	16,5	28,2		18000	14010	10530	8300							



Datos válidos hasta 80 m de altura de torre. Para alturas mayores consultar / Valid data up to 80 m of tower height. Additional heights on request / Données valables jusqu'à 80 m de la hauteur de tour. Pour des autres hauteurs, merci de nous consulter / Gültige Daten bis zu 80 m Turmhöhe. Bei mehr Höhe nachfragen / Dati validi per altezza massima 80 m di torre. Per altezze superiori consultare Comansa / Допустимые данные до 80 м высоты крана. Для более высоких высот консультируйтесь

MECANISMOS

Mechanisms / Mécanismes / Antriebe / Meccanismi / Механизмы



Elevación / Hoist / Levage / Hub / Sollevamento / Тип механизма (подъем)	Abatimiento / Luffing / Relevage / Einziehen / Brändeggio / Складывание	Giro / Slewing / Rotation / Drehbewegung / Rotazione / Поворот	Traslación / Travel / Translation / Verfahrbewegung / Traslazione / Ход	Tensión de alimentación / Operating voltage / Tension de service / Betriebsspannung / Tensione di alimentazione / Напряжение источника питания	Potencia requerida / Required power / Puissance requise / Benötigte Leistung / Potenza richiesta / требуемая мощность
EFU5-50-45				400 V	95 kVA
EFU6-65-45	AFU2-45-40	(2x) GFU-7.5	(2x) TRA-7.5	3 ph	110 kVA
EFU6L-65-45				50 Hz	110 kVA

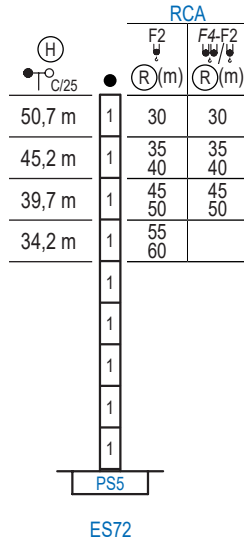
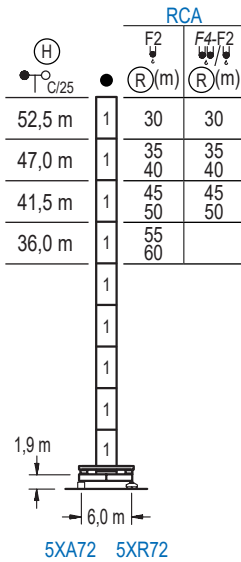
Opcional / Optional / En option / Kaufoption / Opzionale / Опционально

*

ALTURAS DE TORRE

Tower height / Hauteurs de tour / Turmhöhen / Altezza della torre / Высота башни

∅ 2,0 m



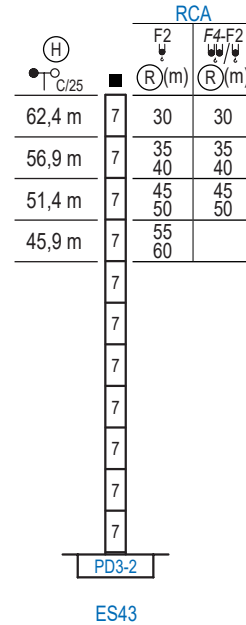
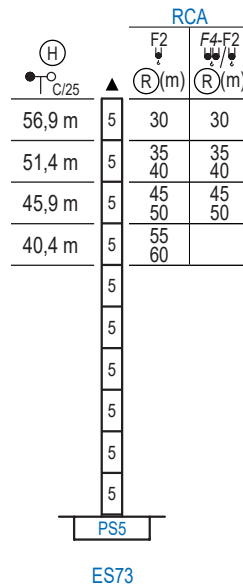
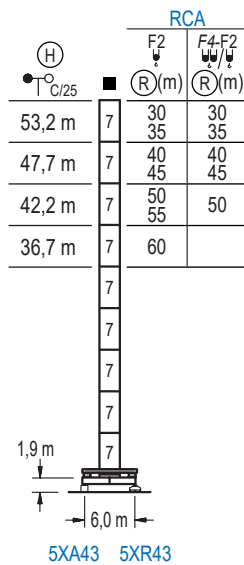
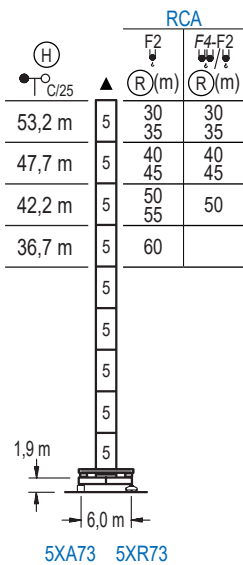
n°	Ref.	∅	h
1	S25	2,0	5,5

1x S25 = 1x S25M

ALTURAS DE TORRE

Tower height / Hauteurs de tour / Turmhöhen / Altezza della torre / Высота башни

∅ 2,5 m



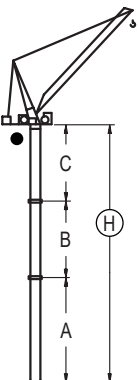
n°	Ref.	∅	h
5	S35	2,5	5,5
7	D33	2,5	2,5

1x S35 = 1x S35M
1x D33 = 1x D33M

GRÚA ARRIOSTRADA

Braced crane / Grue à entretoisement / Abgespannter Kran / Gru ancorata / Нарастиваемый кран

∅ 2,0 m



RCA (H) C/25	5XA72			
	F2 (R)	F4-F2 (R)	A max	A min
60 / 55	50 / 45	40 / 35	30	30
	50 / 45	40 / 35	30	30
	-	29,4	34,9	40,4
	-	29,4	29,4	29,4
			22,0	27,5
			22,0	27,5
		28,6	34,1	34,1
		28,6	39,6	34,1
		58,0	69,0	102,0

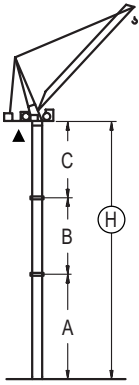
RCA (H) C/25	ES72			
	F2 (R)	F4-F2 (R)	A max	A min
60 / 55	50 / 45	40 / 35	30	30
	50 / 45	40 / 35	30	30
	-	27,6	33,1	38,6
	-	27,6	33,1	33,1
			22,0	27,5
			22,0	22,0
		28,6	34,1	34,1
		28,6	39,6	34,1
		56,2	67,2	100,2

Otras zonas de viento, alturas superiores, arriostramientos o trepado interno consultar / Other wind zones, additional hook heights, tie frames or internal climbing on request / Autres zones de vent, des hauteurs supplémentaires, entretoisements ou grues avec cage de télescopage intérieure, sur demande / Andere Windzonen, weitere Hakenhöhen, Abspannungen zum Gebäude oder Klettern im Gebäude auf Anfrage / Per zone con velocità del vento particolari, altezze superiori, ancoraggi o rampante in cavedito, consultare il fabbricante / При других ветренных зонах, при большой высоте, привязках к зданию или наращивании крана внутри здания проконсультируйтесь с нами

GRÚA ARRIOSTRADA

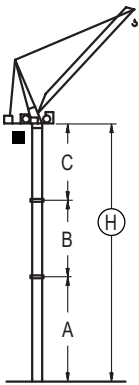
Braced crane / Grue à entretoisement / Abgespannter Kran / Gru ancorata / Нарациваемый кран

∅ 2,5 m



RCA (H) C/25		5XA73							
R	ψF2	60	55 / 50	45 / 40	35 / 30				
	ψψF4-F2		50	45 / 40	35 / 30				
A max		-	29,4	34,9	40,4				
A min		-	29,4	29,4	29,4				
B max		-	-	22,0	22,0	-	27,5		
B min		-	-	22,0	22,0	-	22,0		
C max		-	-	29,3	29,3	34,8	34,8	40,3	34,8
H max		-	-	58,7	80,7	69,7	91,7	80,7	102,7

RCA (H) C/25		ES73							
R	ψF2	60 / 55	50 / 45	40 / 35	30				
	ψψF4-F2		50 / 45	40 / 35	30				
A max		27,6	33,1	38,6	44,1				
A min		27,6	27,6	27,6	27,6				
B max		-	22,0	-	22,0	-	27,5	-	33,0
B min		-	22,0	-	22,0	-	22,0	-	22,0
C max		29,3	29,3	34,8	34,8	40,3	34,8	45,8	40,3
H max		56,9	78,9	67,9	89,9	78,9	100,9	89,9	117,4



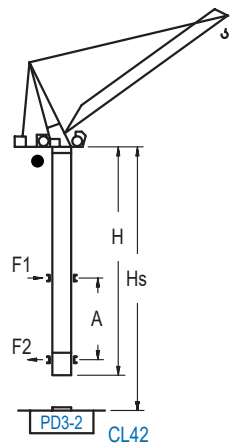
RCA (H) C/25		5XA43							
R	ψF2	60	55 / 50	45 / 40	35 / 30				
	ψψF4-F2		50	45 / 40	35 / 30				
A max		23,9	29,4	34,9	40,4				
A min		23,9	23,9	23,9	23,9				
B max		-	22,0	-	27,5	-	33,0		
B min		-	16,5	-	16,5	-	22,0		
C max		34,8	34,8	40,3	34,8	45,8	40,3		
H max		58,7	80,7	67,8	89,8	75,2	97,2	86,2	113,7

RCA (H) C/25		ES43							
R	ψF2	60 / 55	50 / 45	40 / 35	30				
	ψψF4-F2		50 / 45	40 / 35	30				
A max		33,1	38,6	44,1	49,6				
A min		22,1	22,1	22,1	22,1				
B max		-	22,0	-	27,5	-	33,0	-	33,0
B min		-	16,5	-	16,5	-	22,0	-	22,0
C max		34,8	34,8	40,3	34,8	45,8	40,3	45,8	45,8
H max		67,9	89,9	78,9	100,9	89,9	117,4	95,4	128,4

GRÚA TREPADORA

Internal climbing crane / Grue avec cage de télescage intérieure / Kran mit klettern im Gebäude / Gru in rampante in cavedio / Кран с самоподъемом

∅ 2,0 m



RCA (H) C/25	F2 (R) (m)	F4-F2 (R) (m)	Hs < 350 m	
			A max (m)	A min (m)
59,5 (5x S25 + TD23A + 4x D23A + CLD23A-12)	30	30	25,0	11,0
56,0 (S25-2 + 4x S25 + TD23A + 4x D23A + CLD23A-12)	35	35	25,0	11,0
54,0 (4x S25 + TD23A + 4x D23A + CLD23A-12)	40	40	25,0	11,0
50,5 (S25-2 + 3x S25 + TD23A + 4x D23A + CLD23A-12)	45	45	22,3	11,0
48,5 (3x S25 + TD23A + 4x D23A + CLD23A-12)	50	50	22,3	11,0
45,0 (S25-2 + 2x S25 + TD23A + 4x D23A + CLD23A-12)	55		19,6	11,0
43,0 (2x S25 + TD23A + 4x D23A + CLD23A-12)	60		19,6	11,0

n°	Ref.	∅	h
	S25	2,0	5,5
	S25-2	2,0	2,0
	TD23A	2,0	5,5
	D23A	2,0	5,5
	CLD23A-12	2,0	3,4
1x S25 = 1x S25M			

Otras zonas de viento, alturas superiores, arriostramientos o trepado interno consultar / Other wind zones, additional hook heights, tie frames or internal climbing on request / Autres zones de vent, des hauteurs supplémentaires, entretoisements ou grues avec cage de télescage intérieure, sur demande / Andere Windzonen, weitere Hakenhöhen, Abspannungen zum Gebäude oder Klettern im Gebäude auf Anfrage / Per zone con velocità del vento particolari, altezze superiori, ancoraggi o rampante in cavedio, consultare il fabbricante / При других ветренных зонах, при большой высоте, привязках к зданию или наращивании крана внутри здания проконсультируйтесь с нами