

RCA				
R (max) m	H1 m	R (min) m	H2 m	Rfs m
60	20,7	5,7	66,3	21,5
55	19,5	5,0	61,3	20,3
50	18,3	5,2	56,1	18,0
45	17,1	4,3	51,1	16,9
40	15,9	4,1	46,0	15,7
35	14,7	4,1	40,9	15,3
30	10,7	3,3	34,8	14,6

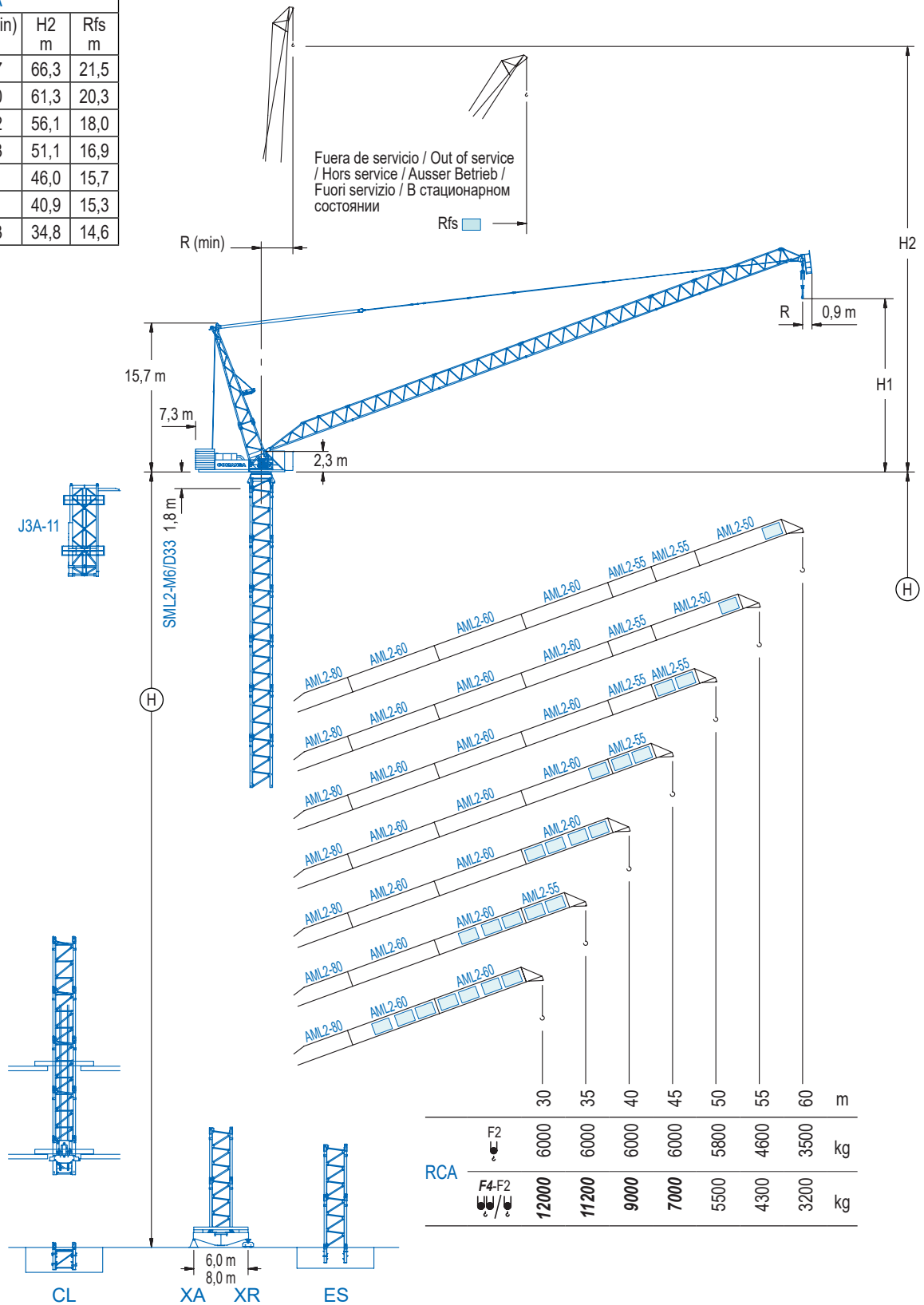
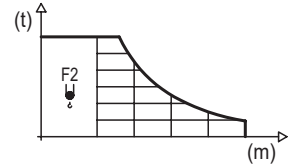

LCL Series

DIAGRAMA DE CARGAS

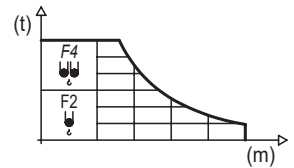
Load chart / Diagramme de charges / Lastdiagramm / Diagramma di carico / Диаграмма распределения нагрузки

RCA

R	6 t	10	15	20	25	30	35	40	45	50	55	60	↔(m) ↓(kg)
60	45,0								6000	4960	4160	3500	
55	46,5								6000	5370	4600		
50	48,5								6000	5800			
45	45,0								6000				
40	40,0									6000			
35	35,0										6000		
30	30,0					6000							



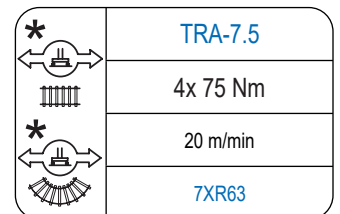
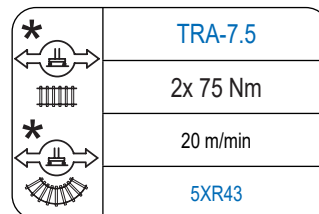
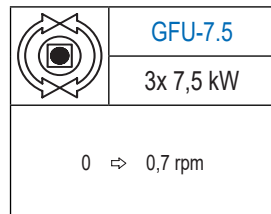
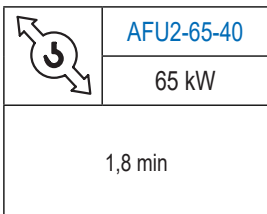
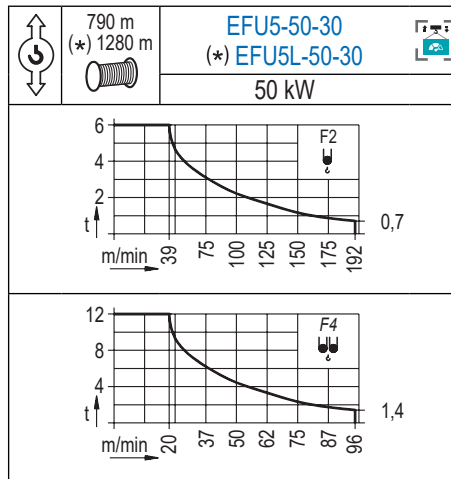
R	12 t	6 t	10	15	20	25	30	35	40	45	50	55	60	↔(m) ↓(kg)
60	28,0	41,6				12000	10560	8040	6420	5280	4430	3760	3200	
55	29,0	44,8				12000	11350	8850	7180	5980	5050	4300		
50	30,0	47,4					12000	9500	7780	6510	5500			
45	31,0						12000	10100	8350	7000				
40	32,0						12000	10710	9000					
35	33,0						12000	11200						
30	30,0					12000								



Datos válidos hasta 80 m de altura de torre. Para alturas mayores consultar / Valid data up to 80 m of tower height. Additional heights on request / Données valables jusqu'à 80 m de la hauteur de tour. Pour des autres hauteurs, merci de nous consulter / Gültige Daten bis zu 80 m Turmhöhe. Bei mehr Höhe nachfragen / Dati validi per altezza massima 80 m di torre. Per altezze superiori consultare Comansa / Допустимые данные до 80 м высоты крана. Для более высоких высот консультируйтесь

MECANISMOS

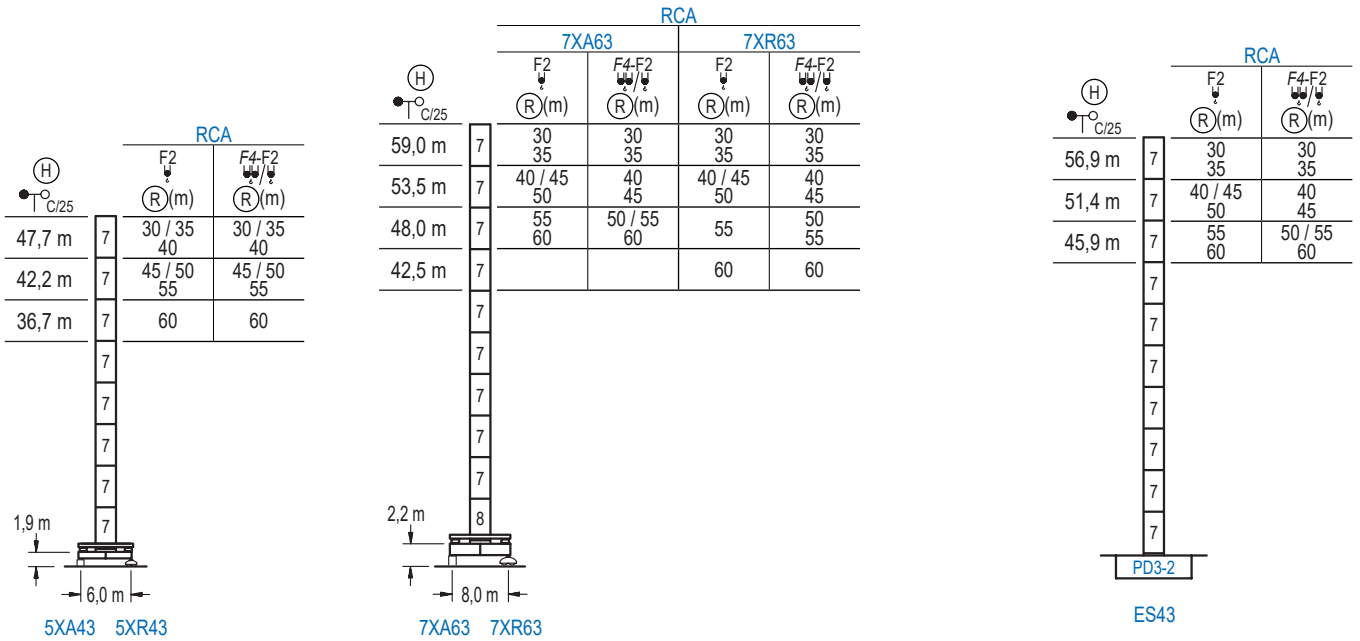
Mechanisms / Mécanismes / Antriebe / Meccanismi / Механизмы



Elevación / Hoist / Levage / Hub / Sollevamento / Тип механизма (подъем)	Abatimiento / Luffing / Relevage / Einziehen / Brändeggio / Складывание	Giro / Slewing / Rotation / Drehbewegung / Rotazione / Поворот	Traslación / Travel / Translation / Verfahrbewegung / Traslazione / Ход	Tensión de alimentación / Operating voltage / Tension de service / Betriebsspannung / Tensione di alimentazione / Напряжение источника питания	Potencia requerida / Required power / Puissance requise / Benötigte Leistung / Potenza richiesta / требуемая мощность
EFU5-50-30	AFU2-65-40	(3x) GFU-7.5	(2x) TRA-7.5	400 V 3 ph 50 Hz	115 kVA
EFU5L-50-30			(4x) TRA-7.5		

Opcional / Optional / En option / Kaufoption / Opzionale / Опционально

*



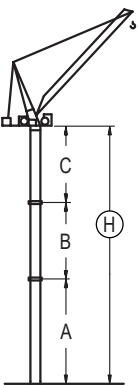
n°	Ref.	∅	h
7	D33	2,5	5,5
8	TD34	2,5	5,5

1x D33 = 1x D33M

GRÚA ARRIOSTRADA

Braced crane / Grue à entretoisement / Abgespannter Kran / Gru ancorata / Нарастиваемый кран

∅ 2,5 m



RCA (H) C/25	5XA43					
∅ F2	60	55 / 50 / 45	40 / 35 / 30			
∅ F4-F2	60	55 / 50 / 45	40 / 35 / 30			
A max	23,9	29,4	34,9			
A min	23,9	23,9	23,9			
B max	-	22,0	27,5			
B min	-	22,0	16,5			
C max	34,8	34,8	40,3	34,8		
H max	58,7	80,7	64,2	86,2	75,2	97,2

RCA (H) C/25	7XA63					
∅ F2	60 / 55	50 / 45 / 40	35 / 30			
∅ F4-F2	60 / 55 / 50	45 / 40	35 / 30			
A max	35,2	40,7	46,2			
A min	24,2	29,7	29,7			
B max	-	22,0	33,0			
B min	-	22,0	22,0			
C max	34,8	34,8	40,3	34,8	45,8	40,3
H max	70,0	92,0	81,0	103,0	92,0	119,5

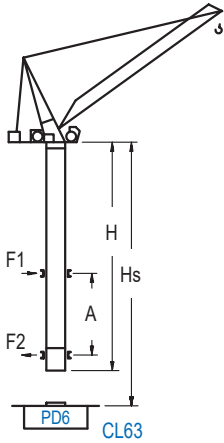
RCA (H) C/25	ES43					
∅ F2	60 / 55	50 / 45 / 40	35 / 30			
∅ F4-F2	60 / 55 / 50	45 / 40	35 / 30			
A max	33,1	38,6	44,1			
A min	22,1	27,6	27,6			
B max	-	22,0	33,0			
B min	-	22,0	22,0			
C max	34,8	34,8	40,3	34,8	45,8	40,3
H max	67,9	89,9	78,9	100,9	89,9	117,4

Otras zonas de viento, alturas superiores, arriostramientos o trepado interno consultar / Other wind zones, additional hook heights, tie frames or internal climbing on request / Autres zones de vent, des hauteurs supplémentaires, entretoisements ou grues avec cage de télescopage intérieure, sur demande / Andere Windzonen, weitere Hakenhöhen, Abspannungen zum Gebäude oder Klettern im Gebäude auf Anfrage / Per zone con velocità del vento particolari, altezze superiori, ancoraggi o rampante in cavedio, consultare il fabbricante / При других ветренных зонах, при большой высоте, привязках к зданию или наращивании крана внутри здания проконсультируйтесь с нами

GRÚA TREPADORA

Internal climbing crane / Grue avec cage de télescopage intérieure / Kran mit klettern im Gebäude / Gru in rampante in cavedio / Кран с самоподъемом

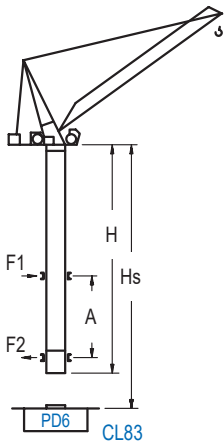
Ø 2,5 m



CL63

RCA (H) $\frac{\circ}{C/25}$	F2 (R)(m)	F4-F2 (R)(m)	Hs < 350 m	
			A max (m)	A min (m)
71,6 (7x D33 + TD34 + 4x D34A + CLD34A-24)	30	30	24,6	15,0
66,1 (6x D33 + TD34 + 4x D34A + CLD34A-24)	35 40	35 40	24,6	15,0
60,6 (5x D33 + TD34 + 4x D34A + CLD34A-24)	45 50	45 50	24,6	15,0
55,1 (4x D33 + TD34 + 4x D34A + CLD34A-24)	55 60	55 60	21,9	14,0

n°	Ref.	Ø	h
	D33	2,5	5,5
	TD34	2,5	5,5
	D34A	2,5	5,5
	CLD34A-24	2,5	3,8
1x D33 = 1x D33M			



CL83

RCA (H) $\frac{\circ}{C/25}$	F2 (R)(m)	F4-F2 (R)(m)	Hs < 350 m	
			A max (m)	A min (m)
71,6 (6x D33 + TD34 + TD36B + 4x D36A + CLD36A-28)	30	30	24,6	11,0
66,1 (5x D33 + TD34 + TD36B + 4x D36A + CLD36A-28)	35 40	35 40	24,6	11,0
60,6 (4x D33 + TD34 + TD36B + 4x D36A + CLD36A-28)	45 50	45 50	24,6	10,0
55,1 (3x D33 + TD34 + TD36B + 4x D36A + CLD36A-28)	55 60	55 60	21,9	10,0

n°	Ref.	Ø	h
	D33	2,5	5,5
	TD34	2,5	5,5
	TD33B	2,5	5,5
	D36A	2,5	5,5
	CLD36A-28	2,5	3,8
1x D33 = 1x D33M			

Otras zonas de viento, alturas superiores, arriostamientos o trepado interno consultar / Other wind zones, additional hook heights, tie frames or internal climbing on request / Autres zones de vent, des hauteurs supplémentaires, entretoisements ou grues avec cage de télescopage intérieure, sur demande / Andere Windzonen, weitere Hakenhöhen, Abspannungen zum Gebäude oder Klettern im Gebäude auf Anfrage / Per zone con velocità del vento particolari, altezze superiori, ancoraggi o rampante in cavedio, consultare il fabbricante / При других ветренных зонах, при большой высоте, привязках к зданию или наращивании крана внутри здания проконсультируйтесь с нами

LCL Series