

RCA				
R (max) m	H1 m	R (min) m	H2 m	Rfs m
60	20,7	5,7	66,3	21,5
55	19,5	5,0	61,3	20,3
50	18,3	5,2	56,1	18,0
45	17,1	4,3	51,1	16,9
40	15,9	4,1	46,0	15,7
35	14,7	4,1	40,9	15,3
30	10,7	3,3	34,8	14,6

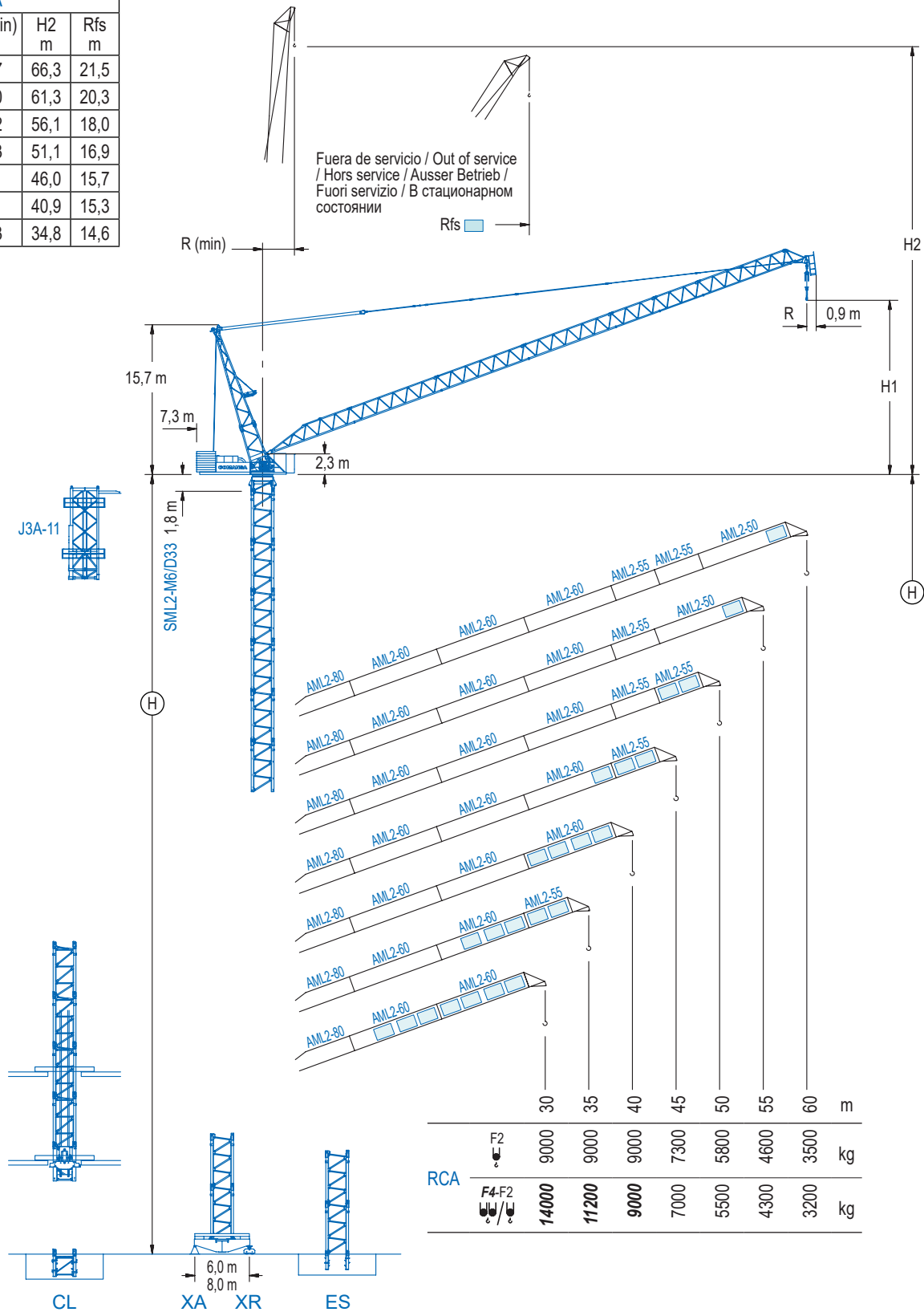
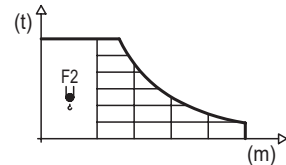

LCL Series

DIAGRAMA DE CARGAS

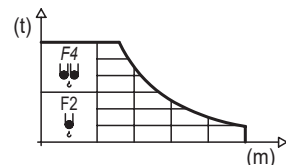
Load chart / Diagramme de charges / Lastdiagramm / Diagramma di carico / Диаграмма распределения нагрузки

RCA

R	9 t	10	15	20	25	30	35	40	45	50	55	60	↔(m) ↓(kg)
60	36,0						9000	7400	5990	4960	4160	3500	
55	37,0						9000	7910	6510	5460	4600		
50	38,0						9000	8310	6910	5800			
45	39,5						9000	8830	7300				
40	40,0							9000					
35	35,0												
30	30,0					9000							



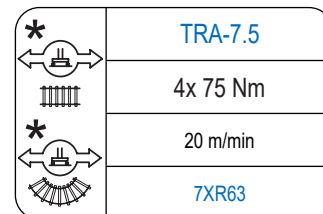
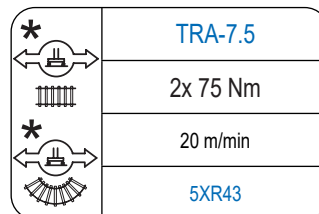
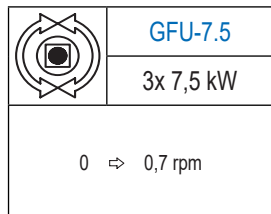
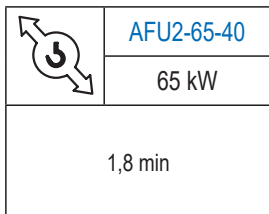
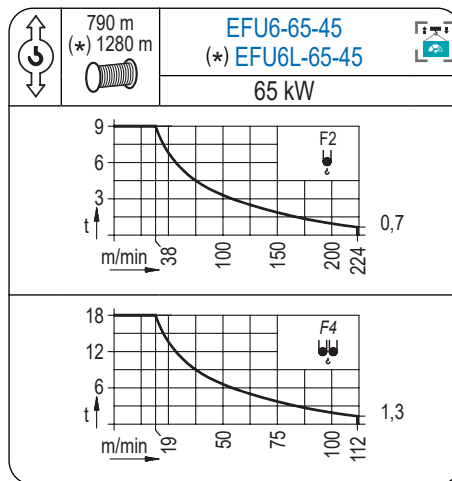
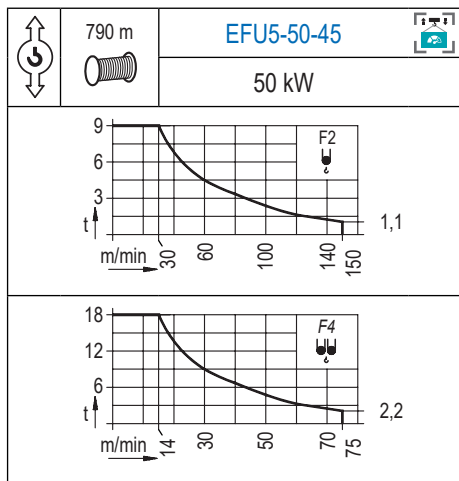
R	18 t	9 t	10	15	20	25	30	35	40	45	50	55	60	↔(m) ↓(kg)
60	18,0	28,7		18000	15260	10970	8480	6850	5700	4850	4190	3650	3200	
55	18,5	31,2		18000	16170	12010	9490	7780	6560	5630	4900	4300		
50	19,1	33,6		18000	16990	12900	10330	8560	7180	6290	5500			
45	20,0	36,4			18000	13890	11250	9410	8050	7000				
40	21,1				18000	15000	12310	10420	9000					
35	22,4				18000	16020	13200	11200						
30	24,0				18000	17200	14000							



Datos válidos hasta 80 m de altura de torre. Para alturas mayores consultar / Valid data up to 80 m of tower height. Additional heights on request / Données valables jusqu'à 80 m de la hauteur de tour. Pour des autres hauteurs, merci de nous consulter / Gültige Daten bis zu 80 m Turmhöhe. Bei mehr Höhe nachfragen / Dati validi per altezza massima 80 m di torre. Per altezze superiori consultare Comansa / Допустимые данные до 80 м высоты крана. Для более высоких высот консультируйтесь

MECANISMOS

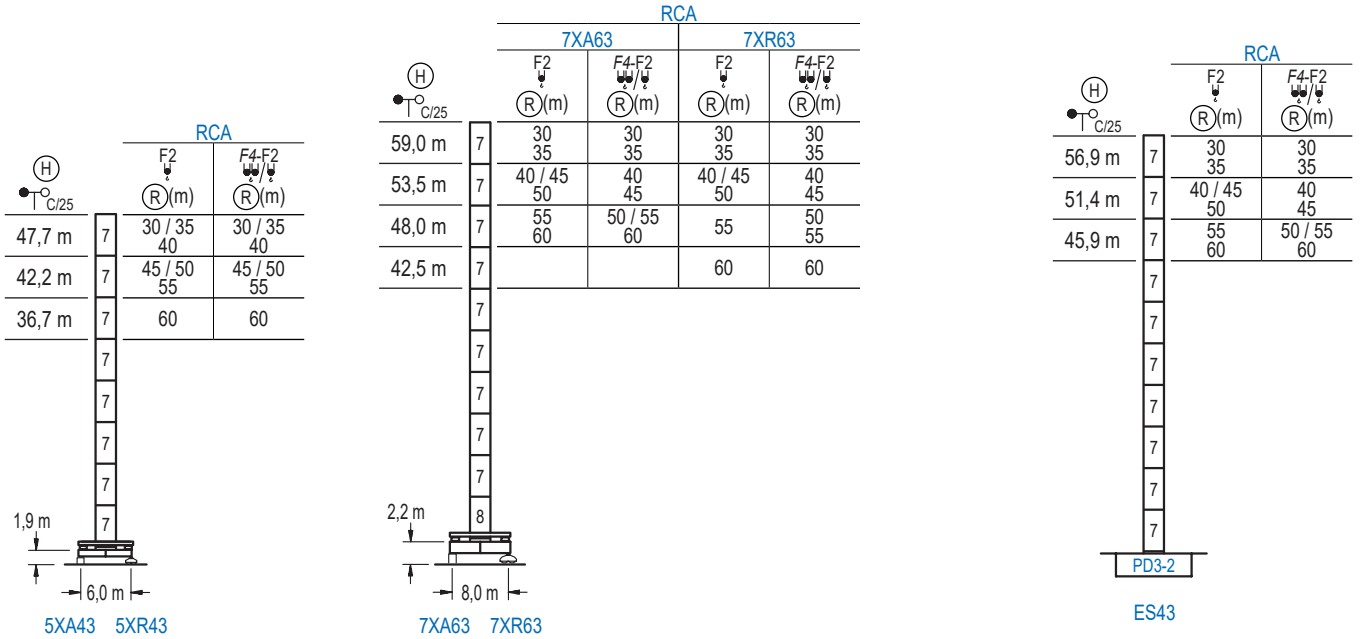
Mechanisms / Mécanismes / Antriebe / Meccanismi / Механизмы



Elevación / Hoist / Levage / Hub / Sollevamento / Тип механизма (подъем)	Abatimiento / Luffing / Relevage / Einziehen / Brändeggio / Складывание	Giro / Slewing / Rotation / Drehbewegung / Rotazione / Поворот	Traslación / Travel / Translation / Verfahrbewegung / Traslazione / Ход	Tensión de alimentación / Operating voltage / Tension de service / Betriebsspannung / Tensione di alimentazione / Напряжение источника питания	Potencia requerida / Required power / Puissance requise / Benötigte Leistung / Potenza richiesta / требуемая мощность
EFU5-50-45				400 V	115 kVA
EFU6-65-45	AFU2-65-40	(3x) GFU-7.5	(2x) TRA-7.5	3 ph	130 kVA
EFU6L-65-45			(4x) TRA-7.5	50 Hz	130 kVA

Opzionale / Optional / En option / Kaufoption / Opzionale / Опционально

*



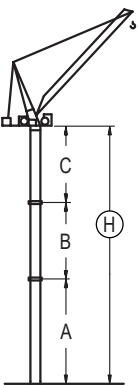
n°	Ref.	∅	h
7	D33	2,5	5,5
8	TD34	2,5	5,5

1x D33 = 1x D33M

GRÚA ARRIOSTRADA

Braced crane / Grue à entretoisement / Abgespannter Kran / Gru ancorata / Нарастиваемый кран

∅ 2,5 m

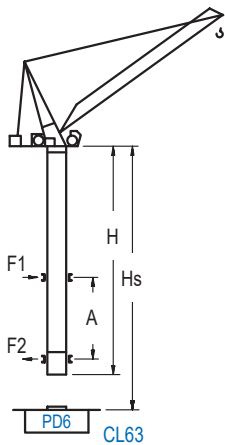


RCA (H) C/25	5XA43					
∅ F2	60	55 / 50 / 45	40 / 35 / 30			
∅ F4-F2	60	55 / 50 / 45	40 / 35 / 30			
A max	23,9	29,4	34,9			
A min	23,9	23,9	23,9			
B max	-	22,0	-	27,5		
B min	-	22,0	-	16,5		
C max	34,8	34,8	34,8	40,3	34,8	
H max	58,7	80,7	64,2	86,2	75,2	97,2

RCA (H) C/25	7XA63					
∅ F2	60 / 55	50 / 45 / 40	35 / 30			
∅ F4-F2	60 / 55 / 50	45 / 40	35 / 30			
A max	35,2	40,7	46,2			
A min	24,2	29,7	29,7			
B max	-	22,0	-	27,5	33,0	
B min	-	22,0	-	22,0	22,0	
C max	34,8	34,8	40,3	34,8	45,8	40,3
H max	70,0	92,0	81,0	103,0	92,0	119,5

RCA (H) C/25	ES43					
∅ F2	60 / 55	50 / 45 / 40	35 / 30			
∅ F4-F2	60 / 55 / 50	45 / 40	35 / 30			
A max	33,1	38,6	44,1			
A min	22,1	27,6	27,6			
B max	-	22,0	-	27,5	33,0	
B min	-	22,0	-	22,0	22,0	
C max	34,8	34,8	40,3	34,8	45,8	40,3
H max	67,9	89,9	78,9	100,9	89,9	117,4

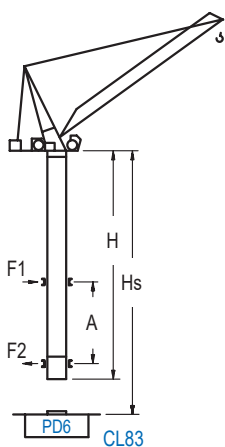
Otras zonas de viento, alturas superiores, arriostramientos o trepado interno consultar / Other wind zones, additional hook heights, tie frames or internal climbing on request / Autres zones de vent, des hauteurs supplémentaires, entretoisements ou grues avec cage de télescopage intérieure, sur demande / Andere Windzonen, weitere Hakenhöhen, Abspannungen zum Gebäude oder Klettern im Gebäude auf Anfrage / Per zone con velocità del vento particolari, altezze superiori, ancoraggi o rampante in cavedio, consultare il fabbricante / При других ветренных зонах, при большой высоте, привязках к зданию или наращивании крана внутри здания проконсультируйтесь с нами



CL63

RCA (H) $\frac{\circ}{C/25}$	F2 (R)(m)	F4-F2 (R)(m)	Hs < 350 m	
			A max (m)	A min (m)
71,6 (7x D33 + TD34 + 4x D34A + CLD34A-24)	30	30	24,6	15,0
66,1 (6x D33 + TD34 + 4x D34A + CLD34A-24)	35 40	35 40	24,6	15,0
60,6 (5x D33 + TD34 + 4x D34A + CLD34A-24)	45 50	45 50	24,6	15,0
55,1 (4x D33 + TD34 + 4x D34A + CLD34A-24)	55 60	55 60	21,9	14,0

n°	Ref.	Ø	h
	D33	2,5	5,5
	TD34	2,5	5,5
	D34A	2,5	5,5
	CLD34A-24	2,5	3,8
1x D33 = 1x D33M			



CL83

RCA (H) $\frac{\circ}{C/25}$	F2 (R)(m)	F4-F2 (R)(m)	Hs < 350 m	
			A max (m)	A min (m)
71,6 (6x D33 + TD34 + TD36B + 4x D36A + CLD36A-28)	30	30	24,6	11,0
66,1 (5x D33 + TD34 + TD36B + 4x D36A + CLD36A-28)	35 40	35 40	24,6	11,0
60,6 (4x D33 + TD34 + TD36B + 4x D36A + CLD36A-28)	45 50	45 50	24,6	10,0
55,1 (3x D33 + TD34 + TD36B + 4x D36A + CLD36A-28)	55 60	55 60	21,9	10,0

n°	Ref.	Ø	h
	D33	2,5	5,5
	TD34	2,5	5,5
	TD33B	2,5	5,5
	D36A	2,5	5,5
	CLD36A-28	2,5	3,8
1x D33 = 1x D33M			

Otras zonas de viento, alturas superiores, arriostramientos o trepado interno consultar / Other wind zones, additional hook heights, tie frames or internal climbing on request / Autres zones de vent, des hauteurs supplémentaires, entretoisements ou grues avec cage de télescopage intérieure, sur demande / Andere Windzonen, weitere Hakenhöhen, Abspannungen zum Gebäude oder Klettern im Gebäude auf Anfrage / Per zone con velocità del vento particolari, altezze superiori, ancoraggi o rampante in cavedio, consultare il fabbricante / При других ветренных зонах, при большой высоте, привязках к зданию или наращивании крана внутри здания проконсультируйтесь с нами