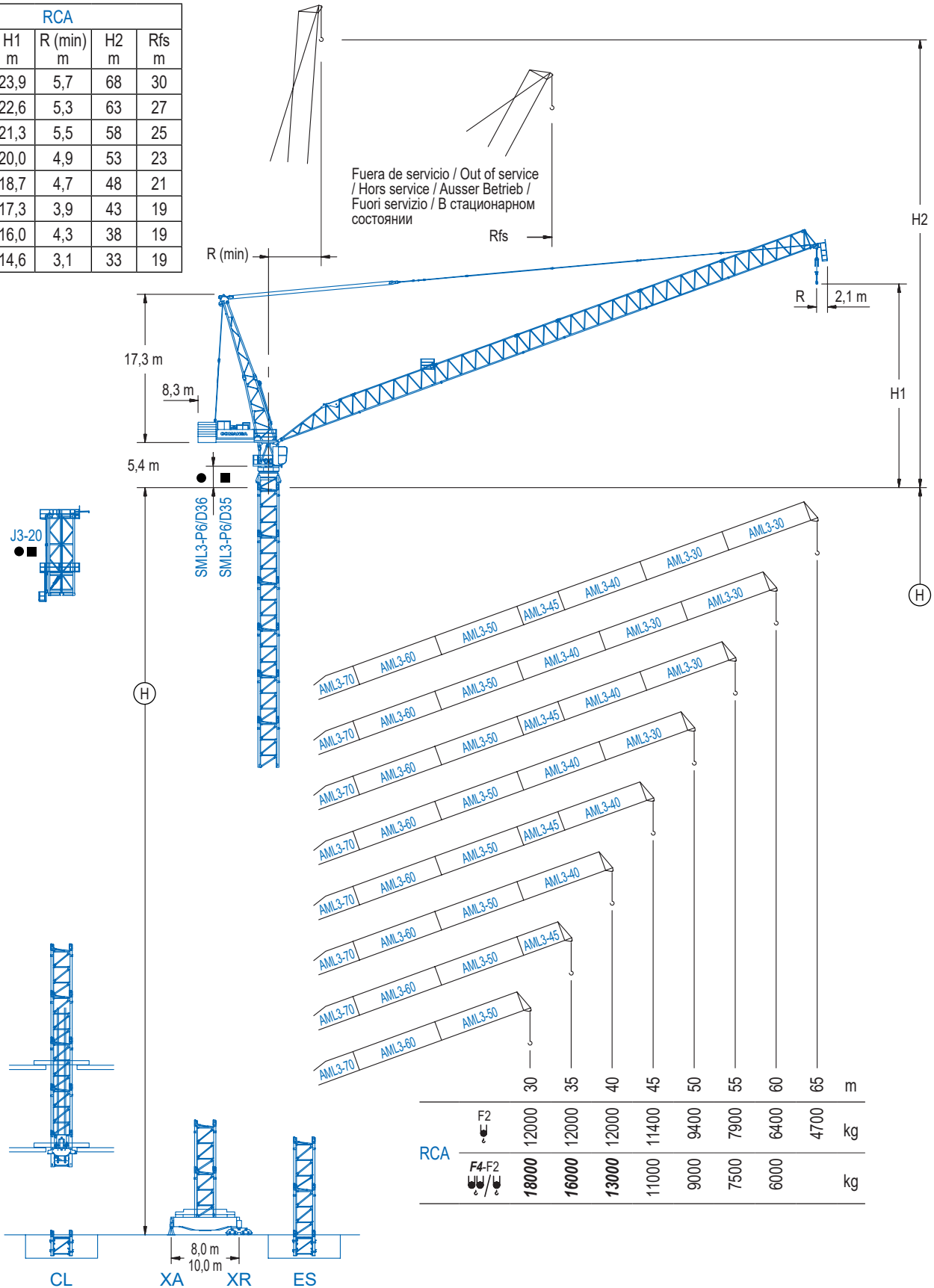


RCA				
R (max) m	H1 m	R (min) m	H2 m	Rfs m
65	23,9	5,7	68	30
60	22,6	5,3	63	27
55	21,3	5,5	58	25
50	20,0	4,9	53	23
45	18,7	4,7	48	21
40	17,3	3,9	43	19
35	16,0	4,3	38	19
30	14,6	3,1	33	19



RCA SR/DR Automático. / Reeving SR/DR Automatic. / SM/DM Automatique. / Automatische Umschierung. / SR/DR automatico. / Автоматическая смена запасовки.

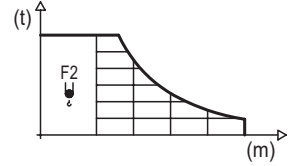
 EN 14439

DIAGRAMA DE CARGAS

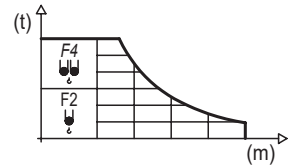
Load chart / Diagramme de charges / Lastdiagramm / Diagramma di carico / Диаграмма распределения нагрузки

RCA

R	12 t	10	15	20	25	30	35	40	45	50	55	60	65	↔(m) ↓(kg)
65	28,0				12000	11160	9440	8150	7150	6350	5700	5150	4700	
60	33,5				12000	11290	9820	8680	7760	7010	6400			
55	38,0					12000	11330	9930	8810	7900				
50	40,5						12000	10810	9400					
45	43,0							12000	11400					
40	40,0								12000					
35	35,0									12000				
30	30,0										12000			



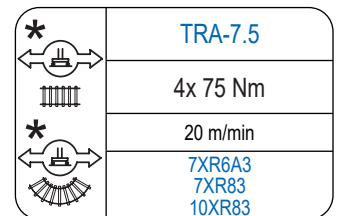
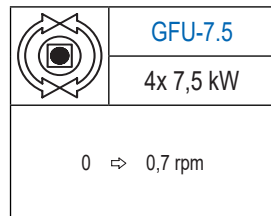
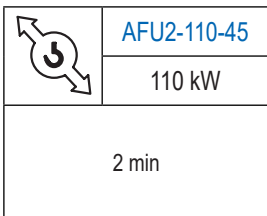
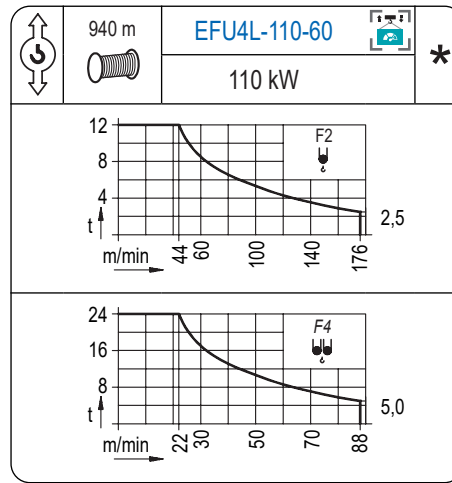
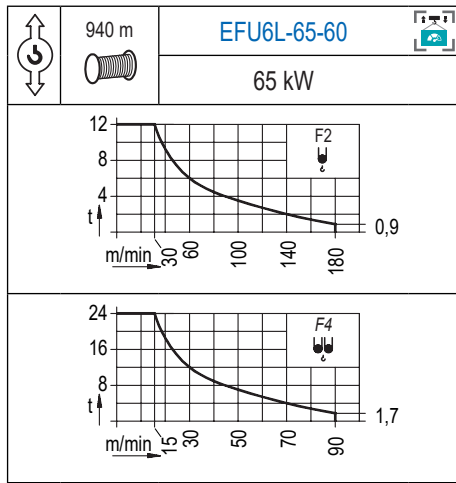
R	24 t	12 t	10	15	20	25	30	35	40	45	50	55	60	↔(m) ↓(kg)
60	16,5	31,8		24000	19620	15510	12780	10830	9380	8240	7340	6610	6000	
55	20,0	36,6			24000	18560	15080	12650	10860	9480	8390	7500		
50	22,0	39,4				24000	20570	16560	13800	11780	10230	9000		
45	21,0	41,4					24000	20390	16840	14320	12440	11000		
40	23,0							24000	21880	17890	15080	13000		
35	24,0								24000	23770	19200	16000		
30	23,0									24000	22320	18000		



Datos válidos hasta 80 m de altura de torre. Para alturas mayores consultar / Valid data up to 80 m of tower height. Additional heights on request / Données valables jusqu'à 80 m de la hauteur de tour. Pour des autres hauteurs, merci de nous consulter / Gültige Daten bis zu 80 m Turmhöhe. Bei mehr Höhe nachfragen / Dati validi per altezza massima 80 m di torre. Per altezze superiori consultare Comansa / Допустимые данные до 80 м высоты крана. Для более высоких высот консультируйтесь

MECANISMOS

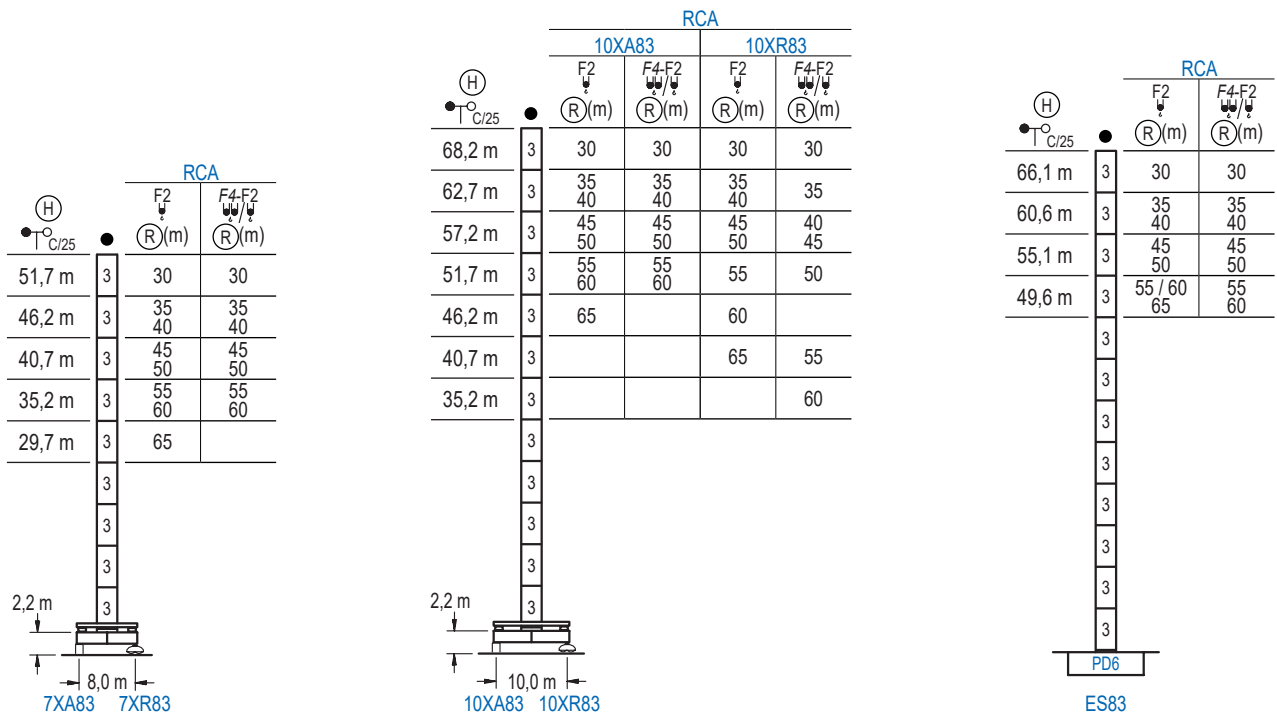
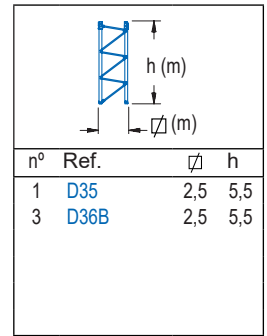
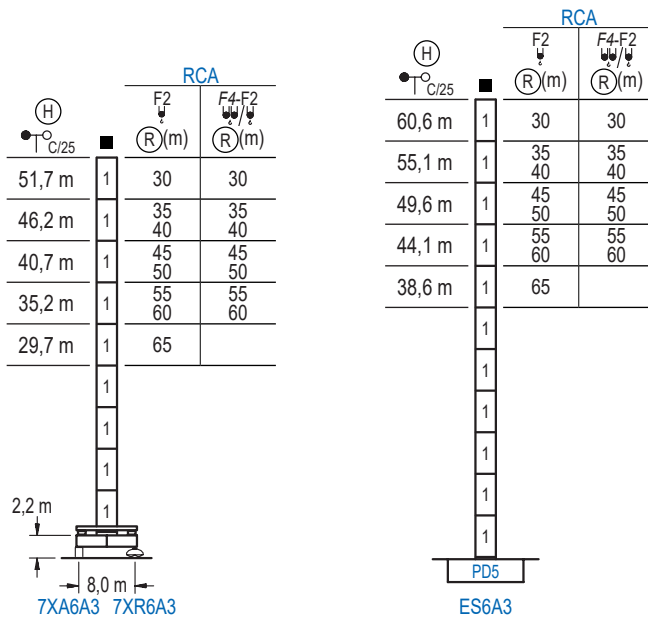
Mechanisms / Mécanismes / Antriebe / Meccanismi / Механизмы



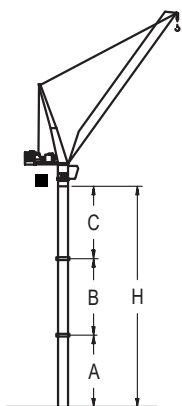
Elevación / Hoist / Levage / Hub / Sollevamento / Тип механизма (подъем)	Abatimiento / Luffing / Relevage / Einziehen / Brändeggio / Складывание	Giro / Slewing / Rotation / Drehbewegung / Rotazione / Поворот	Traslación / Travel / Translation / Verfahrbewegung / Traslazione / Ход	Tensión de alimentación / Operating voltage / Tension de service / Betriebsspannung / Tensione di alimentazione / Напряжение источника питания	Potencia requerida / Required power / Puissance requise / Benötigte Leistung / Potenza richiesta / требуемая мощность
EFU6L-65-60	AFU2-110-44	(4x) GFU-7.5	(4x) TRA-7.5	400 V	175 kVA
EFU4L-110-60				3 ph 50 Hz	220 kVA

Opcional / Optional / En option / Kaufoption / Opzionale / Опционально

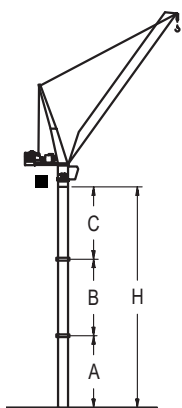
*



GRÚA ARRIOSTRADA

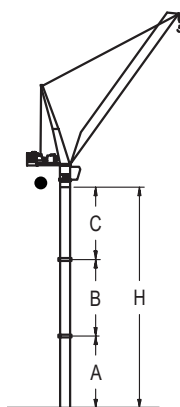


RCA (H) C/25		7XA6A3								
R	F2	65	60 / 55	50 / 45	40 / 35	30				
	F4-F2	-	60 / 55	50 / 45	40 / 35	30				
A max		-	24,2	29,7	35,2	40,7				
A min		-	24,2	24,2	29,7	29,7				
B max		-	-	22,0	-	22,0	-	27,5	-	33,0
B min		-	-	16,5	-	16,5	-	22,0	-	22,0
C max		-	-	33,0	27,5	33,0	33,0	38,5	38,5	44,0
H max		-	-	57,2	73,2	62,7	84,7	73,7	101,2	84,7



RCA (H) C/25		ES6A3				
∅F2	65	60 / 55	50 / 45	40 / 35	30	
∅F4-F2	-	60 / 55	50 / 45	40 / 35	30	
A max	27,6	33,1	38,6	44,1	49,6	
A min	22,1	22,1	22,1	27,6	27,6	
B max	-	16,5	-	27,5	33,0	
B min	-	16,5	-	22,0	22,0	
C max	27,5	27,5	33,0	38,5	44,0	
H max	55,1	71,6	82,6	93,6	104,6	

RCA (H) C/25		7XA83				
∅F2	65	60 / 55	50 / 45	40 / 35	30	
∅F4-F2	-	60 / 55	50 / 45	40 / 35	30	
A max	18,7	24,2	29,7	35,2	40,7	
A min	18,7	18,7	24,2	29,7	29,7	
B max	-	16,5	-	27,5	33,0	
B min	-	16,5	-	22,0	22,0	
C max	27,5	27,5	33,0	38,5	44,0	
H max	46,2	62,7	79,2	95,7	112,2	



RCA (H) C/25		10XA83				
∅F2	65	60 / 55	50 / 45	40 / 35	30	
∅F4-F2	-	60 / 55	50 / 45	40 / 35	30	
A max	35,2	40,7	46,2	51,7	57,2	
A min	29,7	29,7	29,7	29,7	29,7	
B max	-	22,0	-	27,5	33,0	
B min	-	22,0	-	22,0	22,0	
C max	33,0	33,0	33,0	38,5	44,0	
H max	68,2	90,2	112,2	134,2	156,2	

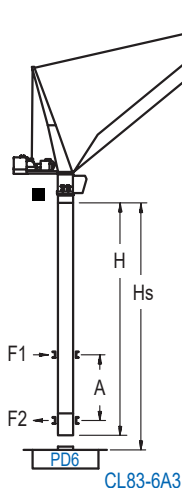
RCA (H) C/25		ES83			
∅F2	65 / 60 / 55	50 / 45	40 / 35	30	
∅F4-F2	60 / 55	50 / 45	40 / 35	30	
A max	38,6	44,1	49,6	55,1	
A min	27,6	27,6	27,6	27,6	
B max	-	22,0	-	33,0	
B min	-	22,0	-	22,0	
C max	33,0	33,0	38,5	44,0	
H max	71,6	93,6	115,6	137,6	

LCL Series

GRÚA TREPADORA

Internal climbing crane / Grue avec cage de télescopage intérieure / Kran mit klettern im Gebäude / Gru in rampante in cavedio / Кран с самоподъемом

∅ 2,5 m



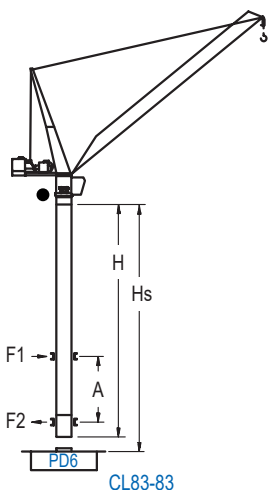
RCA (H) C/25	F2		F4-F2		Hs < 300 m	
	∅ (m)	∅ (m)	∅ (m)	∅ (m)	A max (m)	A min (m)
64,3 (6x D35 + TD36B + 4x D36A + CLD36A-28)	30	30	35	35	24,6	14,0
58,8 (5x D35 + TD36B + 4x D36A + CLD36A-28)	45	45	50	50	21,9	14,0
53,3 (4x D35 + TD36B + 4x D36A + CLD36A-28)	55	55	60	60	19,1	14,0
47,8 (3x D35 + TD36B + 4x D36A + CLD36A-28)	65	60	-	-	16,4	15,0

n°	Ref.	∅	h
	D35	2,5	5,5
	TD36B	2,5	5,5
	D36A	2,5	5,5
	CLD36A-28	2,5	3,8

GRÚA TREPADORA

Internal climbing crane / Grue avec cage de télescopage intérieure / Kran mit klettern im Gebäude / Gru in rampante in cavedio / Кран с самоподъемом

Ø 2,5 m



RCA (H) C/25

	F2 Ⓜ(m)	F4-F2 Ⓜ(m)	Hs < 300 m	
			A max (m)	A min (m)
64,3 (7x D36B + 4x D36A + CLD36A-28)	30 35 40	30 35 40	24,6	14,0
58,8 (6x D36B + 4x D36A + CLD36A-28)	45 50	45 50	21,9	14,0
53,3 (5x D36B + 4x D36A + CLD36A-28)	55 60 65	55 60	19,1	15,0

n°	Ref.	Ø (m)	h
	D36B	2,5	5,5
	D36A	2,5	5,5
	CLD36A-28	2,5	3,8

Otras zonas de viento, alturas superiores, arriostramientos o trepado interno consultar / Other wind zones , additional hook heights, tie frames or internal climbing on request / Autres zones de vent, des hauteurs supplémentaires, entretoisements ou grues avec cage de télescopage intérieure, sur demande / Andere Windzonen, weitere Hakenhöhen, Abspannungen zum Gebäude oder Klettern im Gebäude auf Anfrage / Per zone con velocità del vento particolari, altezze superiori, ancoraggi o rampante in cavedio, consultare il fabbricante / При других ветренных зонах, при большой высоте, привязках к зданию или наращивании крана внутри здания проконсультируйтесь с нами

